

SE ARRIENDA DPTO. 1D1B CERCANO A METRO ESTADIO NACIONAL



UF 8,7 / \$350.000

📍 GASPAR VILLARROEL CON ZAÑARTU

🛏 1 dormitorios

🚿 1 baños

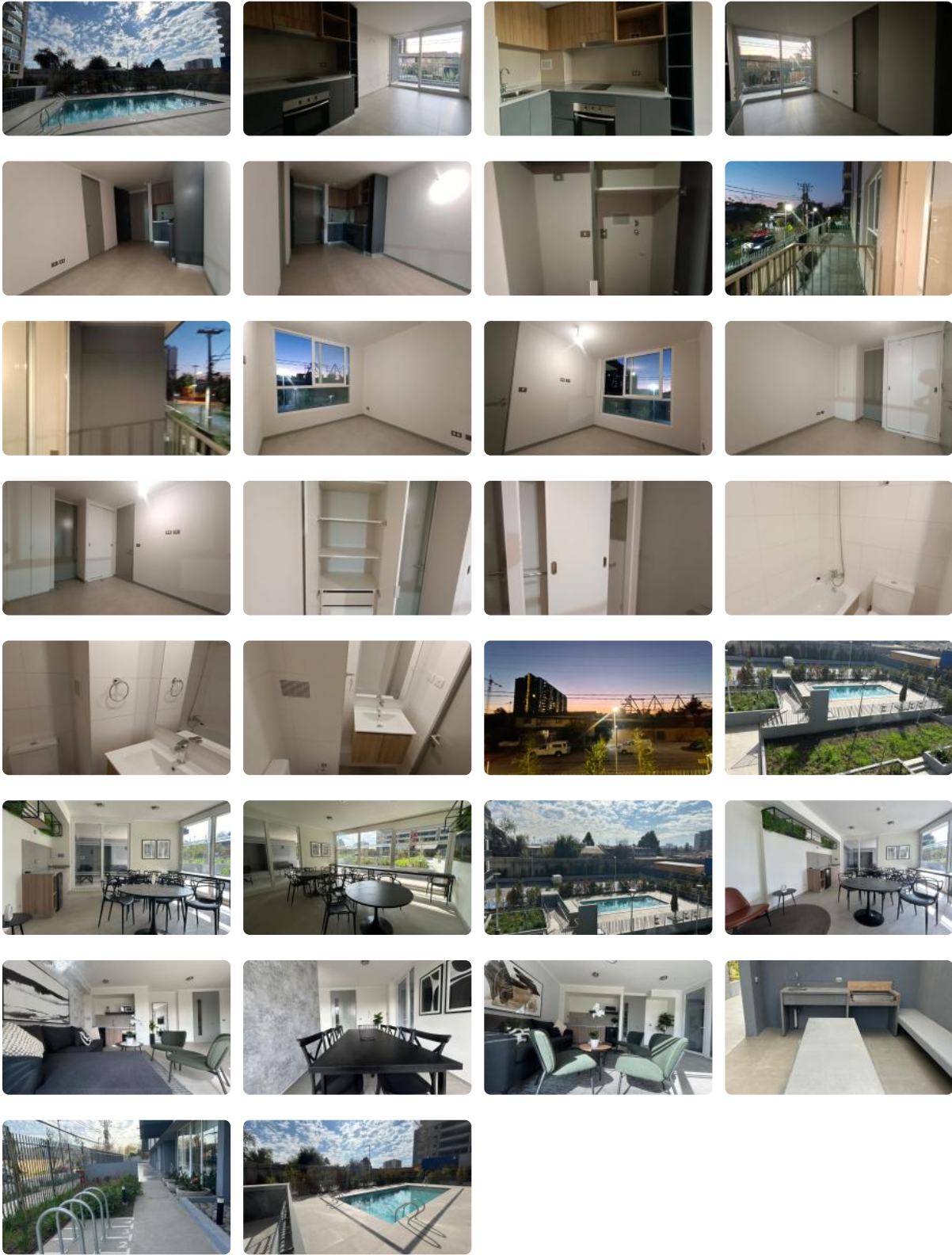
🏠 38 m² construidos

🏠 5 m² terraza



GlobalBrokers

SE ARRIENDA DPTO. 1D1B CERCANO A METRO ESTADIO NACIONAL



SE ARRIENDA DPTO. 1D1B CERCANO A METRO ESTADIO NACIONAL

Se arrienda dpto. piso 2, terraza, cocina encimera, horno, campana, conexión a lavadora.

Arriendo \$350.000 más gastos comunes aprox. \$90.000, excelente ubicación y conectividad.

Edificio cuenta con seguridad 24/7, áreas comunes, quinchos, salón de eventos, piscina, estacionamiento de visitas, cercano a comercios, clínicas, locomoción colectiva, entre otras...

Para arrendar necesitas ganar 3 veces los ingresos líquidos en relación al valor del arriendo (se puede complementar con otra persona)

y buen comportamiento comercial/financiero de las personas que presenten documentos (Dicom).

PAGA LA GARANTÍA HASTA EN 6 CUOTAS PRECIO CONTADO

Contáctanos al +569 28183815 en Miaprop con gusto atenderemos todas tus consultas, te esperamos!

Gastos comunes aproximados: **\$90.000**

Más características



SE ARRIENDA DPTO. 1D1B CERCANO A METRO ESTADIO NACIONAL

Orientación:

Poniente

Pisos: **11**

Año construcción:

2023

Barrio:

Metro (10 min)

Colegios (8 min)

Supermercado (10 min)

Clínicas (10 min)

Ciclovía (8 min)

Comercio (10 min)

Comisaría (10 min)

Estación de servicios (10 min)

Locomoción colectiva (5 min)

Parques (8 min)

✓ Balcón

✓ Closets

✓ Cocina

✓ Jardín

✓ Parrilla

✓ Piscina

✓ Sala de estar

✓ Terraza

✓ Ascensor

✓ Estacionamiento de visitas

✓ Salón de Fiesta

✓ Salón de eventos

✓ Áreas verdes

✓ Conserjería

✓ Agua potable

✓ Caldera

✓ Conexión para Lavarropas

✓ Admite mascotas

✓ Recepción

✓ Salón de usos múltiples

✓ Salón de Fiesta

✓ Salón de eventos

✓ Áreas verdes

✓ Conserjería

✓ Agua potable

✓ Caldera

✓ Conexión para Lavarropas

✓ Admite mascotas

✓ Recepción

✓ Salón de usos múltiples

✓ Balcón

✓ Closets

✓ Cocina

✓ Jardín

✓ Parrilla

✓ Piscina

✓ Sala de estar

✓ Terraza

✓ Ascensor

✓ Estacionamiento de visitas

