

SE ARRIENDA DPTO. 2D1B CON ESTAC Y BODEGA CERCANO A METRO ÑUBLE



UF 13,1 / \$530.000

📍 GUILLERMO MANN CON FRANCISCO MENESES

🛏 2 dormitorios

🚿 1 baños

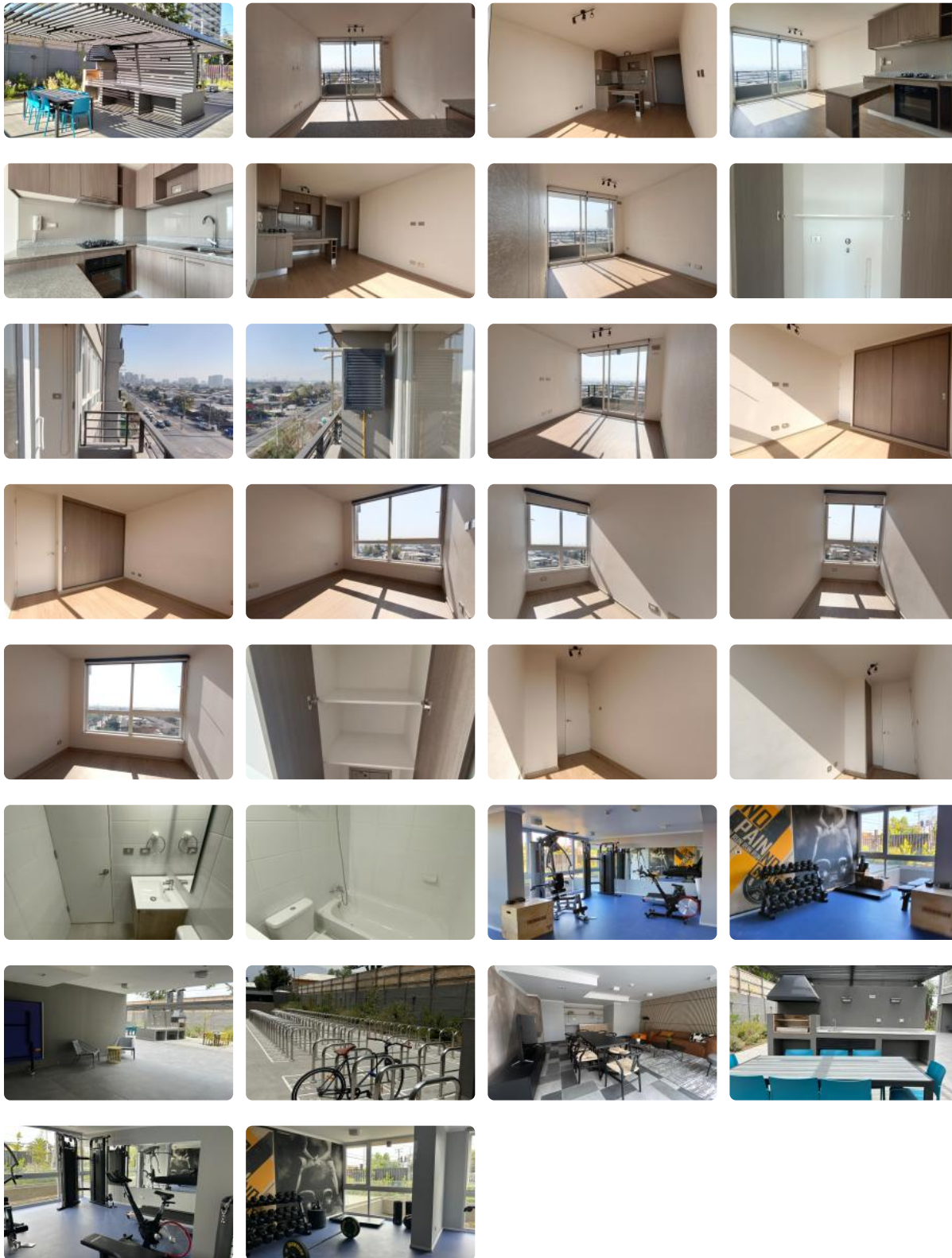
🚗 1 estacionamientos

🏠 45 m² construidos

🌿 5 m² terraza



SE ARRIENDA DPTO. 2D1B CON ESTAC Y BODEGA CERCANO A METRO ÑUBLE



SE ARRIENDA DPTO. 2D1B CON ESTAC Y BODEGA CERCANO A METRO ÑUBLE

Se arrienda dpto. 2D1B, estacionamiento y bodega, valor \$530.000 más gastos comunes aprox. \$120.000, excelente ubicación y conectividad, cercano a metro Ñuble.

Edificio cuenta con seguridad 24/7, áreas comunes, quinchos, salón de eventos, cowork, gym, lavandería, bicicleteros, estacionamiento de visitas, cercano a comercios, clínicas, locomoción colectiva, entre otras...

Para arrendar necesitas ganar 3 veces los ingresos líquidos en relación con el valor del arriendo (se puede complementar con otra persona) y buen comportamiento comercial/financiero de las personas que presenten documentos (Dicom).

PAGA LA GARANTÍA HASTA EN 6 CUOTAS PRECIO CONTADO

Contáctanos al +569 28183815 en Miaprop con gusto atenderemos todas tus consultas, te esperamos!

Gastos comunes aproximados: **\$120.000**

Más características



SE ARRIENDA DPTO. 2D1B CON ESTAC Y BODEGA CERCAÑO A METRO ÑUBLE

Orientación: **Norte**

Pisos: **11**

Año construcción:
2023

Barrio:

Metro (15 min)

Colegios (10 min)

Supermercado (10 min)

Clínicas (15 min)

Ciclovía (10 min)

Comercio (8 min)

Comisaría (10 min)

Estación de servicios (10 min)

Locomoción colectiva (5 min)

Parques (10 min)

✓ Balcón

✓ Closets

✓ Cocina

✓ Jardín

✓ Parrilla

✓ Sala de estar

✓ Terraza

✓ Ascensor

✓ Estacionamiento de visitas

✓ Gimnasio

✓ Salón de Fiesta

✓ Salón de eventos

✓ Áreas verdes

✓ Conserjería

✓ Agua potable

✓ Conexión para Lavarropas

✓ Cowork

✓ Gas Natural

✓ Admite mascotas

✓ Lavandería

✓ Recepción

✓ Salón de usos múltiples

✓ Salón de eventos

✓ Áreas verdes

✓ Conserjería

✓ Agua potable

✓ Conexión para Lavarropas

✓ Cowork

✓ Gas Natural

✓ Admite mascotas

✓ Lavandería

✓ Recepción

✓ Salón de usos múltiples

✓ Balcón

✓ Closets

✓ Cocina

✓ Jardín

✓ Parrilla

✓ Sala de estar

✓ Terraza

✓ Ascensor

✓ Estacionamiento de visitas

✓ Gimnasio

✓ Salón de Fiesta

