

Bodegas Industriales 1100m2 con oficinas Mall plaza Oeste



UF 165 / \$6.656.100

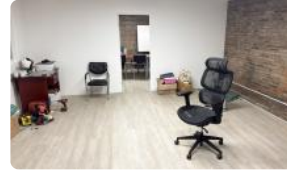
📍 Plaza Oeste

🚻 5 baños

🚗 10 estacionamientos

🏠 1100 m² construidos

🏠 1100 m² terreno



Bodegas Industriales 1100m2 con oficinas Mall plaza Oeste

Se arrienda bodega industrial de 1100m2 con 130m2 de oficinas, ubicada en condominio en excelente sector industrial de Cerillos dedicado a bodegaje, logística y producción. Poseen uso de suelo Industrial Inofensivo y Molesto. Se entrega completamente acondicionadas y habilitadas a necesidad de arrendatario.

Conectividad por Autopistas Vespucio Sur y General Velasquez, además de Av. Lo Espejo y Av. Aeropuerto. (Ver imagen del mapa)

- Cuenta con 130m2 de oficina, obra guresa de alto estandar.
- Dos accesos amplios y dedicados a cada lado.
- Corriente trifásica desde 150 AMP, para usos comerciales e industriales, con capacidad de ampliación.
- Altura al Hombro: 6m, Altura Cumbre: 8,5m.
- Altura puerta 4.20m, ancho de puertas de 4.0m.
- En seguridad cuenta con guardias dedicados en caseta de vigilancia, cerco electrico, perros guardianes.
- Cierre perimetral, con más de 180m lineales de patio de maniobra y distancias de acceso bodega a enrejado de 16m.
- 10 estacionamientos de uso exclusivo y estacionamientos de visitas.

Valores de arriendo: Bodega de 1110 m2 con oficinas: 165 UF + IVA

Gastos comunes: \$850.000 aprox

Más características

Barrio:

Metro (7 min)
Colegios (5 min)
Supermercado (6 min)
Clínicas (12 min)
Ciclovía (1 min)
Comercio (8 min)
Comisaría (6 min)
Estación de servicios (5 min)
Locomoción colectiva (3 min)
Parques (2 min)

- ✓ Conserjería
- ✓ Agua potable
- ✓ Luz eléctrica

- ✓ Luz eléctrica
- ✓ Conserjería
- ✓ Agua potable

