

SE ARRIENDA DPTO. 1D1B CERCAÑO A METRO HOSPITALES, TOTTUS Y SANTA ISABEL



UF 6,4 / \$260.000

📍 NUEVA ANDRES BELLO CON FERMIN VIVACETA

🛏 1 dormitorios

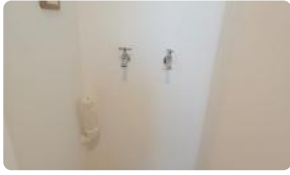
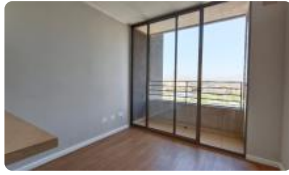
🚿 1 baños

🏠 28 m² construidos

🏠 3 m² terraza



SE ARRIENDA DPTO. 1D1B CERCAÑO A METRO HOSPITALES, TOTTUS Y SANTA ISABEL



SE ARRIENDA DPTO. 1D1B CERCANO A METRO HOSPITALES, TOTTUS Y SANTA ISABEL

Se arrienda departamento 1D1B, ubicado en Piso 4 cercano a metro Hospitales y supermercados.

Arriendo \$260.000 más gastos comunes de aprox. \$60.000, conexión a lavadora.

Edificio cuenta con vigilancia 24/7, gimnasio, lavandería, estacionamiento de visitas, áreas verdes, salones comunes, piscina.

Excelente ubicación y conectividad, sector residencial, colegios, clínicas, comercios, entre otros lugares de interés.

Para arrendar necesitas acreditar 3 veces ingresos en relación al canon del arriendo (se puede complementar) y buen comportamiento comercial de las personas que acrediten.

Contáctanos al +56928183815 en MiaProp con gusto atenderemos todas tus consultas, ¡te esperamos!!

Gastos comunes aproximados: **\$60.000**

Más características



SE ARRIENDA DPTO. 1D1B CERCANO A METRO HOSPITALES, TOTTUS Y SANTA ISABEL

Orientación:

Poniente

Año construcción:
2020

Barrio:

Metro (10 min)
Colegios (10 min)
Supermercado (8 min)
Clínicas (8 min)
Ciclovía (5 min)
Comercio (8 min)
Comisaría (10 min)
Estación de servicios (10 min)
Locomoción colectiva (5 min)
Parques (10 min)

- ✓ Balcón
- ✓ Closets
- ✓ Parrilla
- ✓ Piscina
- ✓ Play room
- ✓ Sala de estar
- ✓ Terraza
- ✓ Ascensor
- Estacionamiento de visitas
- ✓ Gimnasio
- ✓ Salón de Fiesta
- ✓ Salón de eventos
- ✓ Áreas verdes
- ✓ Conserjería
- ✓ Agua potable
- Conexión para Lavarropas
- ✓ Cowork
- ✓ Gas Natural
- ✓ Admite mascotas
- ✓ Lavandería
- ✓ Recepción
- Salón de usos múltiples
- ✓ Balcón
- ✓ Closets
- ✓ Parrilla
- ✓ Piscina
- ✓ Play room
- ✓ Sala de estar
- ✓ Terraza
- ✓ Ascensor
- Estacionamiento de visitas
- ✓ Gimnasio
- ✓ Salón de Fiesta

