

Moderna Casa/Bosque Nativo/Condominio Cerrado



UF 5.692 / \$230.383.700

📍 Quitacalzón

🛏 3 dormitorios

🛏 1 dormitorios en suite

🚿 2 baños

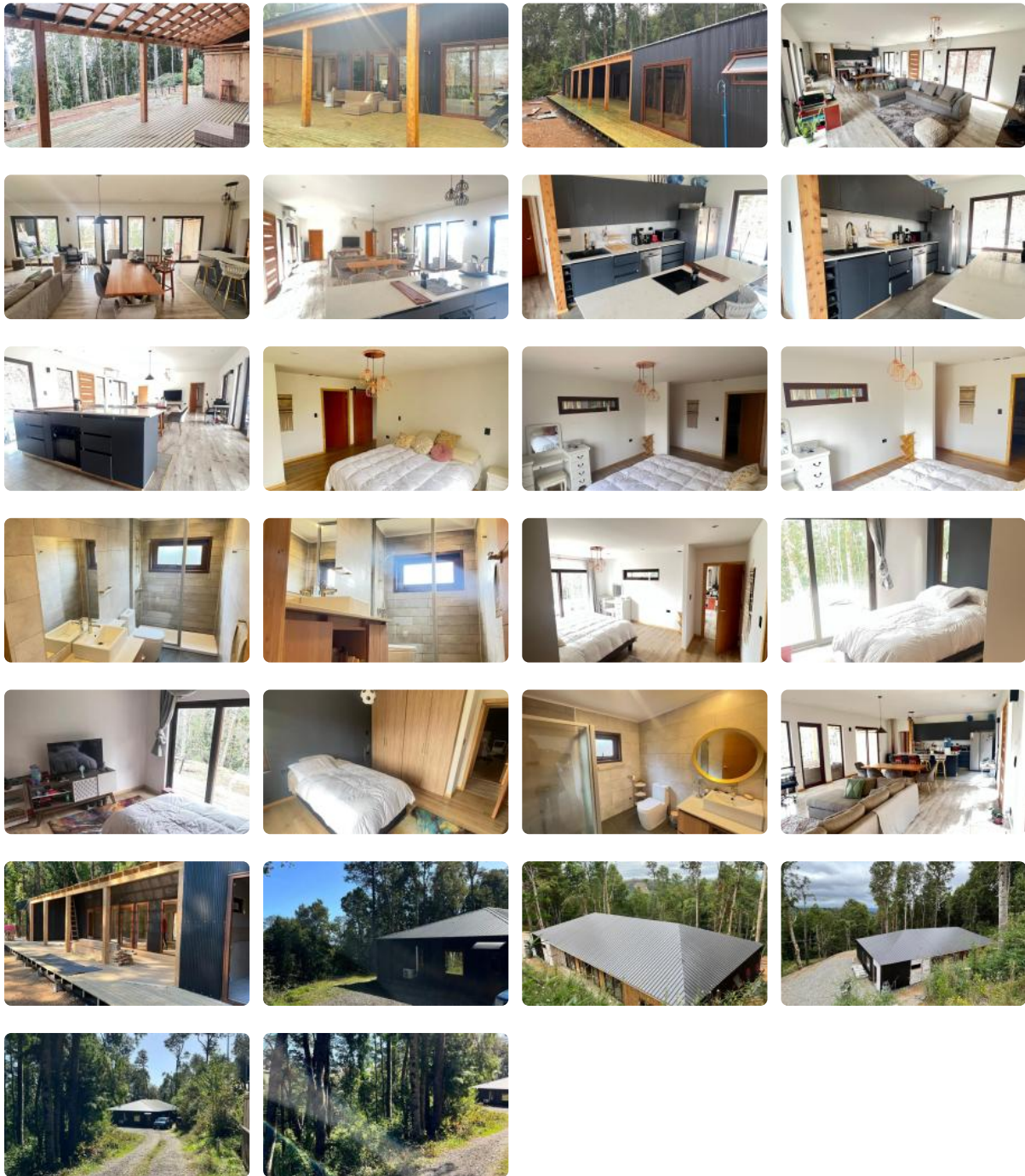
🚗 4 estacionamientos

🏠 180 m² construidos

🌳 5180 m² terreno



Moderna Casa/Bosque Nativo/Condominio Cerrado



Moderna Casa/Bosque Nativo/Condominio Cerrado

Gran Oportunidad de amplio terreno y casa moderno estilo de un piso, con gran porche de entrada , alto y piso de madera, a living y comedor espacioso, amplios ventanales, cocina concepto abierto con isla con cubierta de mármol, con encimera, horno, muebles de distintos tamaños para organizar y guardar, tiene logia con espacio para lavadora y secadora.

Tres habitaciones amplias, la principal es suite con walking closet, capacidad para cama king, baño completo shower door, con ventilacion natural, mueble en lavamanos.

Otros dos dormitorios amplios igualmente con closet y amplios ventanales. Segundo baño también de muy buen espacio, completo con ventilación natural, mueble en lavamanos.

Pisos porcelanato y cerámica. Ventanas termopanel, hombre office, estufa Bosca a leña, dos aire acondicionados Inverter.

Luz Saesa y agua de pozo, fibra óptica Telsur.

Gastos comunes \$40.000 . Condominio cerrado con portón eléctrico, acceso controlado.

Rodeado de naturaleza con bosque nativo.

Casa no regularizada, se vende contado. Recibe oferta.

Se ubica en los Altos de Quitacalzón, muy buena conectividad, camino de ripio en buen estado a 1 kilometro de ruta principal de asfalto.

Disponible!

+56 95098 3907

Solicite información y coordinemos visita

Gastos comunes aproximados: **\$40.000**

Contribuciones aproximadas: **\$0**

Más características

Moderna Casa/Bosque Nativo/Condominio Cerrado

Orientación: **Norte**

Pisos: **1**

Año construcción: **2024**

- ✓ Bodega
- ✓ Closets
- ✓ Cocina
- ✓ Comedor
- ✓ Comedor de diario
- ✓ Dormitorio en suite
- ✓ Home Office
- ✓ Jardín
- ✓ Living
- ✓ Patio
- ✓ Estacionamiento de visitas
- ✓ Áreas verdes
- ✓ Acceso controlado
- ✓ Condominio cerrado
- ✓ Agua potable
- ✓ Conexión para Lavarropas
- ✓ Generador Eléctrico
- ✓ Internet
- ✓ Patio
- ✓ Estacionamiento de visitas
- ✓ Áreas verdes
- ✓ Acceso controlado
- ✓ Condominio cerrado
- ✓ Agua potable
- ✓ Conexión para Lavarropas
- ✓ Generador Eléctrico
- ✓ Internet
- ✓ Bodega
- ✓ Closets
- ✓ Cocina
- ✓ Comedor
- ✓ Comedor de diario
- ✓ Dormitorio en suite
- ✓ Home Office
- ✓ Jardín
- ✓ Living

