

Venta departamento Providencia



UF 5.796,3 / \$235.000.000

📍 Pedro de Valdivia

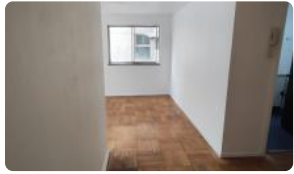
🛏 3 dormitorios

🛏 1 dormitorios en suite

🚿 2 baños

🚗 1 estacionamientos

🏠 81 m² construidos



Venta departamento Providencia

Descubra la oportunidad de vivir en el corazón de Providencia, en un entorno que combina perfectamente la tranquilidad residencial con la mejor conectividad y plusvalía de la capital. Este impecable departamento destaca por su amplitud y distribución estratégica, ofreciendo una calidad de vida superior y una excelente relación precio-calidad en uno de los sectores más demandados de la comuna.

Esta propiedad cuenta con una superficie total de 81 metros cuadrados construidos, diseñados para aprovechar cada rincón y brindar el máximo confort a sus habitantes. La distribución interior contempla tres dormitorios espaciosos, donde destaca el dormitorio principal en suite, diseñado para garantizar privacidad y un descanso reparador. Los dos baños completos están equipados con terminaciones funcionales y se encuentran en excelente estado de conservación, lo que asegura una inversión sólida desde el primer día.

Ubicada en el tercer piso, la unidad ofrece una atmósfera acogedora y una excelente iluminación natural que realza sus espacios. Pensando en la comodidad de la vida urbana actual, la propiedad incluye un estacionamiento privado, un activo altamente valorado en este sector. Es una opción ideal tanto para familias que buscan establecer su hogar como para inversionistas que persiguen un activo con alta demanda de arrendamiento en la Región Metropolitana.

La seguridad es un pilar fundamental en este edificio, el cual dispone de vigilancia permanente las 24 horas y sistemas de acceso controlado, brindando tranquilidad absoluta a sus residentes. Un factor diferenciador relevante es el valor de sus gastos comunes, los cuales se mantienen en un nivel muy competitivo para la zona de Pedro de Valdivia, permitiendo una administración eficiente del presupuesto mensual sin sacrificar servicios esenciales ni mantenimiento.

El entorno del sector Pedro de Valdivia es reconocido por su carácter residencial de alto estándar y su cercanía a todo lo necesario para el día a día. A pocos minutos de la propiedad, usted podrá acceder a una variada oferta gastronómica, centros de salud, bancos, notarías y áreas verdes. La conectividad es inmejorable, con acceso rápido a avenidas principales y transporte público, facilitando el traslado hacia los principales centros de negocios de Santiago, mientras mantiene la calma de un barrio tradicional de Providencia.

No deje pasar la posibilidad de adquirir este departamento que equilibra ubicación privilegiada, seguridad y funcionalidad. Para obtener más detalles técnicos y coordinar una visita personalizada a su futuro hogar, le invitamos a contactar a nuestros especialistas. Estamos a su disposición para asesorarle en todo el proceso de compra.

Gastos comunes aproximados: **\$80.000**

Más características

Orientación: **Surorientado**

Barrio:

Metro (9 min)
Colegios (5 min)
Supermercado (4 min)
Clínicas (7 min)
Ciclovía (3 min)
Comercio (2 min)
Comisaría (8 min)
Estación de servicios (4 min)
Locomoción colectiva (2 min)
Parques (3 min)

- ✓ Balcón
- ✓ Closets
- ✓ Cocina
- ✓ Comedor
- ✓ Dormitorio en suite
- ✓ Living
- ✓ Logia

- ✓ Terraza
- ✓ Conserjería
- ✓ Agua potable
- ✓ Conexión para Lavarropas
- ✓ Gas Natural
- ✓ Recepción

