

ARRIENDO COMODO DEPARTAMENTO 1 habitacion 1 baño con Estacionamiento.



UF 13,6 / \$550.000

📍 SUECIA

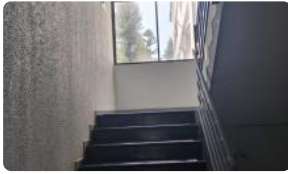
🛏 1 dormitorios

🚿 1 baños

🚗 1 estacionamientos

🏠 46 m² construidos

🌿 4 m² terraza



ARRIENDO COMODO DEPARTAMENTO 1habitacion 1 baño con Estacionamiento.

Descubra la combinación perfecta de modernidad y ubicación privilegiada en este exclusivo departamento situado en el corazón de Providencia, diseñado para quienes buscan un estilo de vida urbano sofisticado. Esta propiedad representa una oportunidad única para residir en una de las zonas más cotizadas de la capital, destacando por su excelente conectividad y entorno residencial de alto nivel.

La unidad, ubicada estratégicamente en un segundo piso, ofrece una distribución funcional y eficiente a lo largo de sus 50 metros cuadrados totales. El espacio interior de 46 metros cuadrados se distribuye en un dormitorio principal en suite, garantizando la máxima privacidad y confort para sus habitantes.

Complementando el área social, el departamento dispone de una terraza privada de 4 metros cuadrados, ideal para disfrutar de momentos de relajación al aire libre con una agradable vista al entorno del sector. Construido en el año 2015, el inmueble se encuentra en excelente estado de conservación, reflejando estándares modernos de arquitectura, materialidad y terminaciones de calidad.

Entre sus características diferenciadoras, este departamento incluye un estacionamiento privado, un activo fundamental y altamente valorado en esta zona de la ciudad. El edificio cuenta con un robusto sistema de seguridad operativa las 24 horas del día y control de acceso permanente, brindando total tranquilidad a sus residentes. Con una estructura de solo seis pisos de altura y una comunidad bien organizada, se asegura un ambiente privado y exclusivo. Además, la propiedad presenta gastos comunes competitivos, lo que optimiza la relación costo-beneficio para el arrendatario. Es una solución habitacional ideal para un máximo de dos personas que busquen un hogar moderno y seguro.

El entorno del sector Suecia en Providencia es inigualable en cuanto a servicios y calidad de vida urbana. A solo pasos de su próxima residencia, encontrará una variada oferta gastronómica, cafeterías de especialidad, centros comerciales, bancos y diversas áreas verdes que fomentan el bienestar. La excelente conectividad, dada la proximidad a estaciones de transporte público y principales arterias viales, facilita el traslado expedito hacia cualquier punto de Santiago. Esta ubicación estratégica permite vivir cerca de los principales polos de negocios y culturales de la comuna, manteniendo la serenidad de un barrio consolidado. No pierda la oportunidad de asegurar su nuevo hogar en una de las mejores zonas de Providencia. Le invitamos a coordinar una visita con nuestro equipo de expertos inmobiliarios para conocer de cerca todas las ventajas que esta propiedad ofrece. Contáctenos hoy mismo para recibir asesoría personalizada y gestionar su próximo arriendo.

Gastos comunes aproximados: **\$70.000**

Más características

ARRIENDO COMODO DEPARTAMENTO 1 habitacion 1 baño con Estacionamiento.

Orientación:

Nororiente

Pisos: **6**

Año construcción: **2014**

Barrio:

Metro (14 min)

Colegios (7 min)

Supermercado (6 min)

Clínicas (10 min)

Ciclovía (2 min)

Comercio (2 min)

Comisaría (12 min)

Estación de servicios (5 min)

Locomoción colectiva (2 min)

Parques (3 min)

✓ Balcón

✓ Closets

✓ Cocina

✓ Comedor

✓ Dormitorio en suite

✓ Living

✓ Sala de estar

✓ Terraza

✓ Ascensor

✓ Estacionamiento de visitas

✓ Refrigerador

✓ Áreas verdes

✓ Conserjería

✓ Agua potable

✓ Calefacción Central

✓ Gas Natural

✓ Generador Eléctrico

✓ Internet

✓ Admite mascotas

✓ Recepción

