

# Por Urgencia Vende/Oportunidad/ Estac&Bodega/ Metro



UF 5.900 / \$239.398.400

📍 Augusto Villanueva

🛏 3 dormitorios

🛏 1 dormitorios en suite

🚿 2 baños

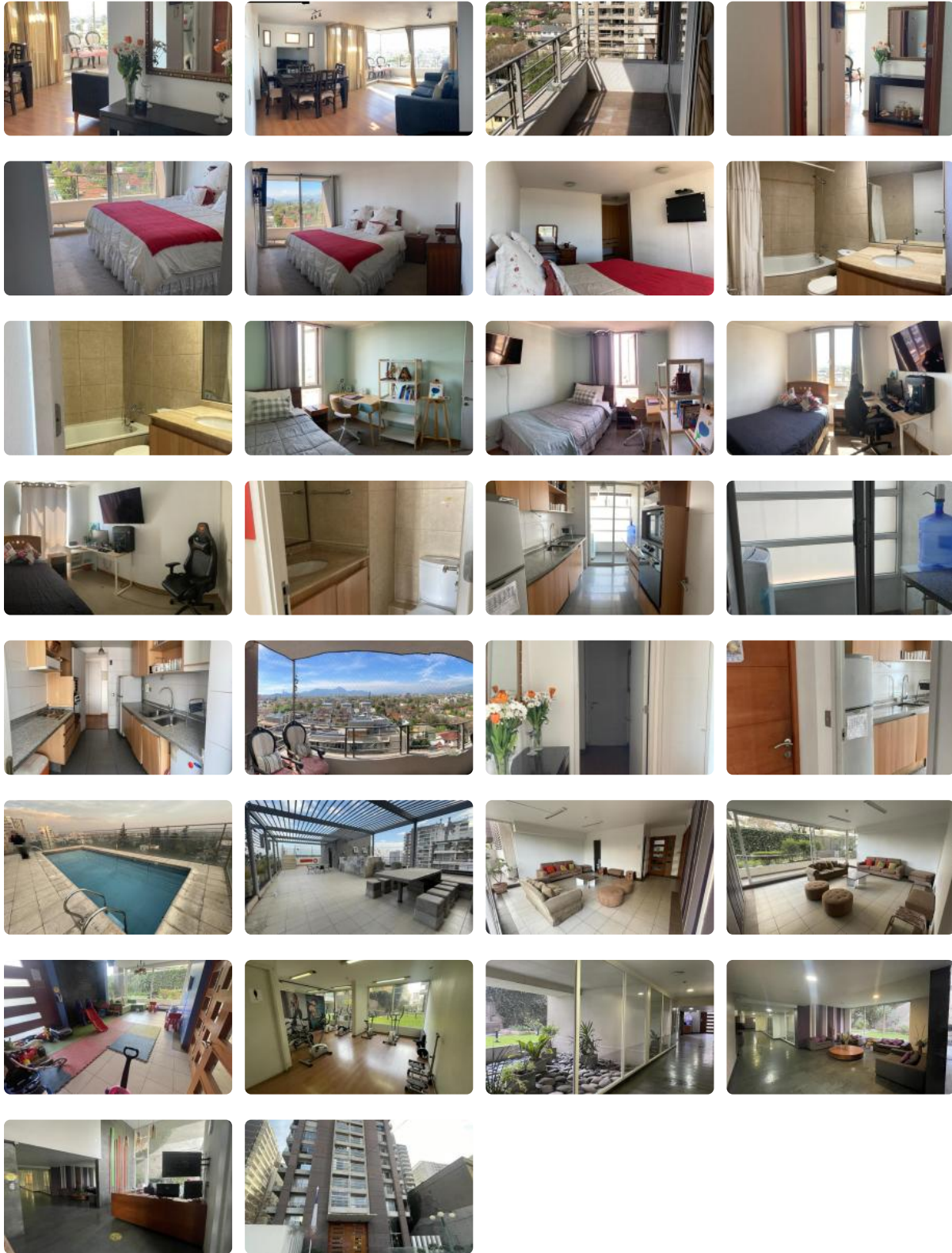
🚗 1 estacionamientos

🏠 86 m<sup>2</sup> construidos

🌿 6 m<sup>2</sup> terraza



# Por Urgencia Vende/Oportunidad/ Estac&Bodega/ Metro



# Por Urgencia Vende/Oportunidad/ Estac&Bodega/ Metro

Espléndido departamento, se vende ahora ! precio muy conveniente. Entrada a hall recepción y sala living y comedor excelente tamaño, y terraza vista despejada piso 10.

Cocina tradicional amoblada y equipada con horno, encimera, campana, doble lavaplatos, cómoda en espacio y logia aparte con excelente ventilación.

Tres dormitorios, el principal suite, con terraza, baño completo con mueble en lavamanos, tina y ducha, otros dos dormitorios muy buen tamaño un poco más pequeños para cama de plaza y media y escritorio, mueble. Dormitorios con muy buenos closet en capacidad para organizar y guardar.

Segundo baño igualmente cómodo con tina y ducha y mueble en lavamanos.

Pisos flotante, cerpamica y en dormitorios alfombra, lo que brinda la oportunidad de elegir que piso instalar y dejarlos renovados y nuevos a su gusto!

Gastos comunes \$ 120.000, aparte el consumo de agua caliente y calefacción en invierno.

Cuenta con estacionamiento y bodega en subterráneo.

Excelente comunidad, edificio año 2011 cuenta con conserjes y control de acceso las 24 horas, estacionamiento de visitas, piscina, gimnasio, cine, juegos infantiles, áreas verdes.

Ubicación privilegiada en uno de los sectores con mayer plusvalía de la comuna, cercanía a supermercados, colegios, plaza Ñuñoa, restaurantes, teatro de la Universidad Católica, cafés, Mall Plaza Egaña, Portal Ñuñoa, centros medicos y clinicas, bancos, tiendas y negocios de barrio, delivery.

Disponible ahora !

+56 9 50983907

Solicite información y coordinemos visita.

Gastos comunes aproximados: **\$120.000**

Contribuciones aproximadas: **\$0**

## Más características

# Por Urgencia Vende/Oportunidad/ Estac&Bodega/ Metro

Orientación: **Norponiente**

Pisos: **15**

Año construcción: **2011**

- ✓ Closets
- ✓ Cocina
- ✓ Comedor
- ✓ Comedor de diario
- ✓ Dormitorio en suite
- ✓ Living
- ✓ Logia
- ✓ Piscina
- ✓ Terraza
- ✓ Ascensor
- ✓ Estacionamiento de visitas
- ✓ Gimnasio
- ✓ Juegos Infantiles
- ✓ Salón de Fiesta
- ✓ Salón de eventos
- ✓ Áreas verdes
- ✓ Acceso controlado
- ✓ Conserjería
- ✓ Agua potable
- ✓ Caldera
- ✓ Conexión para Lavarropas
- ✓ Gas Natural
- ✓ Internet
- ✓ TV por cable
- ✓ Admite mascotas
- ✓ Azotea
- ✓ Lavandería
- ✓ Rampa para silla de ruedas
- ✓ Recepción
- ✓ Salón de usos múltiples

