

# SE ARRIENDA DPTO. 2D1B CERCANO A METRO EL BOSQUE



UF 9,5 / \$385.000

📍 LO ESPEJO CON GRAN AVENIDA

🛏️ 2 dormitorios

🚿 1 baños

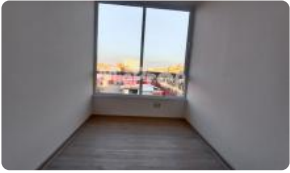
🏠 48 m<sup>2</sup> construidos

🌿 5 m<sup>2</sup> terraza



GlobalBrokers

# SE ARRIENDA DPTO. 2D1B CERCAO A METRO EL BOSQUE



# SE ARRIENDA DPTO. 2D1B CERCANO A METRO EL BOSQUE

Se arrienda Dpto. nuevo de 2D1B con terraza, agua caliente por calefont, conexión a lavadora, cocina, horno y campana, ubicado en Piso 5, Orientación Sur.

Arriendo \$385.000 más gastos comunes de \$100.000 aprox. Ubicado a pasos de Gran Avenida; Metro el Bosque.

Edificio cuenta con seguridad 24/7, quinchos, salones, Cowork, Gym, lavandería, juegos para niños, áreas verdes, estacionamiento de visitas, cercano a comercios, clínicas, locomoción colectiva entre otras...

Para arrendar necesitas ganar 3 veces los ingresos líquidos en relación al valor del arriendo (se puede complementar) y buen comportamiento financiero de las personas que presenten documentos (DICOM).

"PAGA LA GARANTIA HASTA EN 6 CUOTAS PRECIO CONTADO"

Contáctanos al +569 28183815 en MiaProp con gusto atenderemos todas tus consultas, te esperamos!

Gastos comunes aproximados: \$100.000

## Más características

Orientación: **Sur**

Año construcción:  
**2023**

**Barrio:**

Metro (8 min)  
Colegios (8 min)  
Supermercado (8 min)  
Clínicas (8 min)  
Ciclovía (5 min)  
Comercio (5 min)  
Comisaría (10 min)  
Estación de servicios (10 min)  
Locomoción colectiva (5 min)  
Parques (10 min)

- ✓ Balcón
- ✓ Closets
- ✓ Home Office
- ✓ Jardín
- ✓ Parrilla
- ✓ Sala de estar
- ✓ Terraza
- ✓ Ascensor
- ✓ Estacionamiento de visitas
- ✓ Gimnasio
- ✓ Juegos Infantiles
- ✓ Salón de Fiesta

- ✓ Salón de eventos
- ✓ Áreas verdes
- ✓ Conserjería
- ✓ Agua potable
- ✓ Conexión para Lavarropas
- ✓ Cowork
- ✓ Gas Natural
- ✓ Admite mascotas
- ✓ Lavandería
- ✓ Rampa para silla de ruedas
- ✓ Recepción
- ✓ Salón de usos múltiples

