

ARRIENDO MODERNO DEPARTAMENTO 2D/2B + ESTACIONAMIENTO – ALTOS DE CURAUMA



UF 14,8 / \$600.000

📍 Curauma

🛏 2 dormitorios

🛏 1 dormitorios en suite

🚿 2 baños

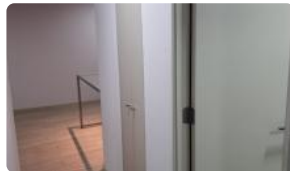
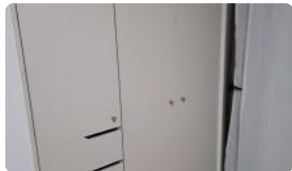
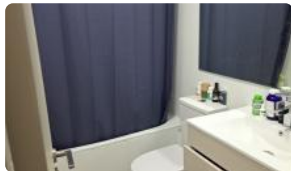
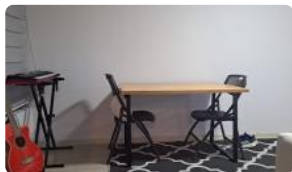
🚗 1 estacionamientos

🏠 63 m² construidos

🏠 6 m² terraza



ARRIENDO MODERNO DEPARTAMENTO 2D/2B + ESTACIONAMIENTO – ALTOS DE CURAUMA



ARRIENDO MODERNO DEPARTAMENTO 2D/2B + ESTACIONAMIENTO – ALTOS DE CURAUMA

SE ARRIENDA MODERNO DEPARTAMENTO 2D/2B + ESTACIONAMIENTO – ALTOS DE CURAUMA

□ Borde Laguna 1407

□ \$600.000 (Gasto común incluido)

Vive frente a la Laguna de la Luz, en el exclusivo sector Altos de Curauma. Un entorno natural privilegiado, con tranquilidad y excelente conectividad hacia Valparaíso, Viña del Mar y Santiago.

Departamento moderno (año 2022), con excelente distribución, luminosidad y espacios pensados para una vida cómoda y funcional.

Características:

- 2 dormitorios (principal en suite)
- 2 baños completos
- Living-comedor integrados
- Cocina funcional y bien distribuida
- Terraza de 8 m²
- 68 m² útiles / 73 m² totales
- Piso 6, Torre 3

Incluye:

- 1 estacionamiento descubierto

Condominio:

- Acceso controlado y seguridad 24/7
- Piscina
- Gimnasio
- Sala de eventos
- Quinchos
- Juegos infantiles
- Lavandería
- Áreas verdes

Ubicación privilegiada:

Cercano a supermercados, centros comerciales, colegios, universidades, farmacias y servicios. Rápido acceso a Ruta 68.

Ideal para quienes buscan calidad de vida, naturaleza y buena conectividad.

□ Agenda tu visita y conoce esta excelente oportunidad.

Francisco Foncea B.

Corredores Procanje

Gastos comunes aproximados: \$1

Más características

ARRIENDO MODERNO DEPARTAMENTO 2D/2B + ESTACIONAMIENTO – ALTOS DE CURAUMA

Orientación: **Sur**

Pisos: **8**

Año construcción:
2022

Barrio:

Metro (25 min)

Colegios (5 min)

Supermercado (5 min)

Clínicas (10 min)

Ciclovía (1 min)

Comercio (5 min)

Comisaría (8 min)

Estación de servicios (6
min)

Locomoción colectiva (4
min)

Parques (2 min)

- ✓ Closets
- ✓ Cocina
- ✓ Comedor
- ✓ Dormitorio en suite
- ✓ Living
- ✓ Logia
- ✓ Piscina
- ✓ Terraza
- ✓ Walk-in closet
- ✓ Ascensor
- ✓ Estacionamiento de visitas
- ✓ Gimnasio
- ✓ Juegos Infantiles

- ✓ Salón de Fiesta
- ✓ Salón de eventos
- ✓ Conserjería
- ✓ Agua potable
- ✓ Caldera
- ✓ Conexión para Lavarropas
- ✓ Internet
- ✓ Línea Telefónica
- ✓ TV por cable
- ✓ Lavandería
- ✓ Rampa para silla de ruedas
- ✓ Recepción
- ✓ Salón de usos múltiples

