

Comunidad Tranquila&Segura/Impecable/Buena Conectividad



UF 3.520 / \$143.186.560

📍 Quilin

🛏️ 2 dormitorios

🛏️ 1 dormitorios en suite

🚿 2 baños

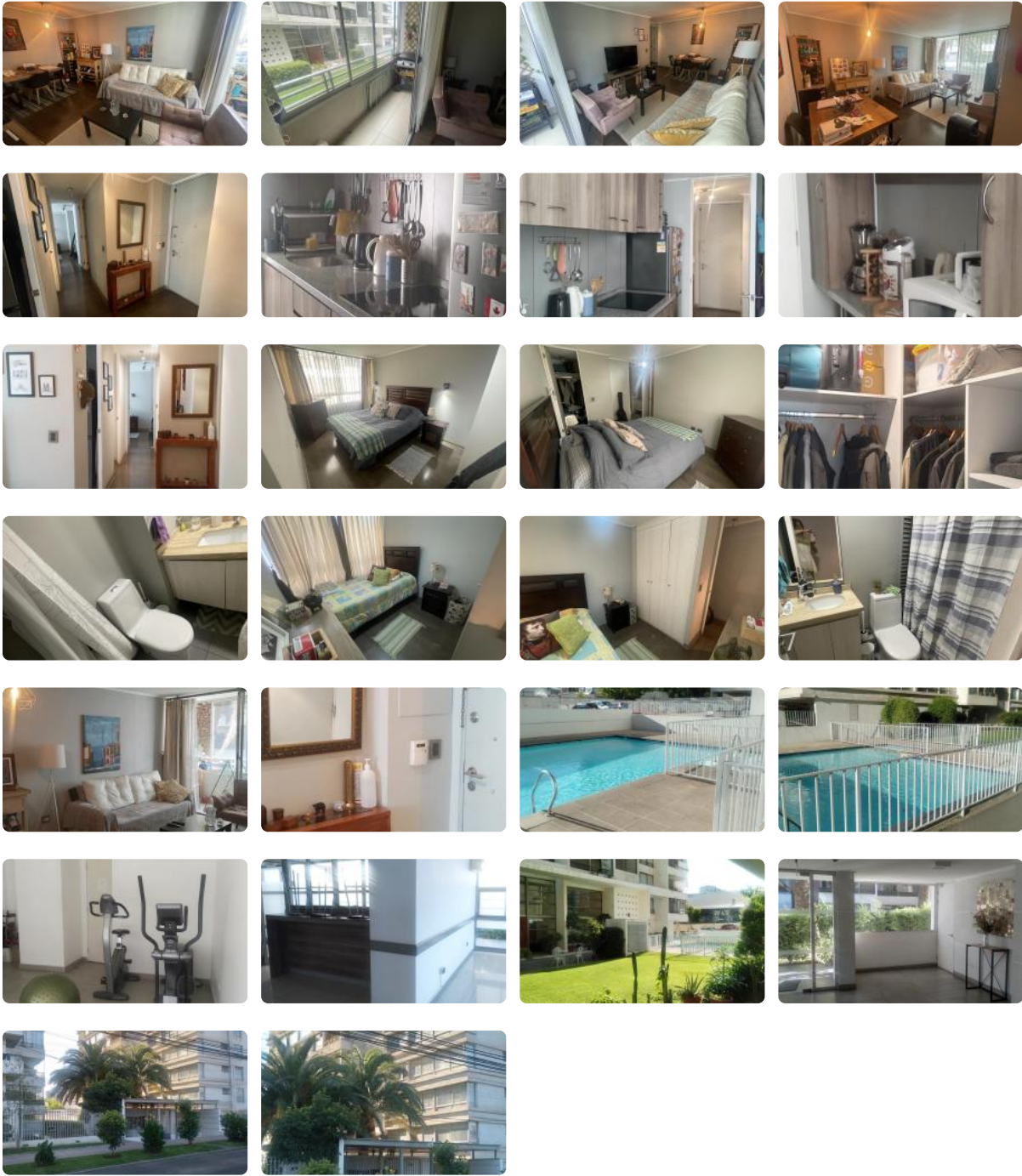
🚗 1 estacionamientos

🏠 55 m² construidos

🌿 3 m² terraza



Comunidad Tranquila & Segura / Impecable / Buena Conectividad



Comunidad Tranquila&Segura/Impecable/Buena Conectividad

Excelente departamento con entrada a recepción y living y comedor muy buen tamaño, salida a balcón con vista a áreas verdes al interior de la comunidad. Cocina tradicional, amoblada y equipada con encimera, campana, horno, mesones de granito, cuenta con logia, muy buena ventilación.

Dos dormitorios, principal es suite con capacidad para cama de dos plazas o king, walking closet y baño completo, con tina y ducha, mueble en lavamanos.

Segundo dormitorio con capacidad para cama de dos plazas o plaza y media, closet amplio, ambas habitaciones con amplias ventanas, muy buena entrada de luz natural. Segundo baño igualmente completo, con tina y ducha y mueble en lavamanos.

Pisos flotante y cerámica, cuenta con un estacionamiento subterráneo. Gastos comunes \$ 155.000

Departamento en excelentes condiciones.

Comunidad segura y tranquila, edificio año 2016, cuenta con dos edificios, a su entrada conserjería y control de acceso las 24 horas, cámaras y citófonos.

Tiene estacionamiento de visitas, biciclero, piscina en el primer piso, áreas verdes, sala de eventos, multiuso, gimnasio.

Sector residencial, tranquilo, seguro, con cercanía a colegios, supermercados, edificio de la Municipalidad y dependencias, restaurantes, jardines, tiendas y negocios de barrio.

Por calle Premio Nobel, paralela a Avda Macul, vías de desplazamiento a todos los sectores.

Disponibile !

+56 950983907

Solicite información y coordine visita.

Gastos comunes aproximados: **\$155.000**

Contribuciones aproximadas: **\$0**

Más características

Comunidad Tranquila & Segura / Impecable / Buena Conectividad

Orientación: **Sur**

Pisos: **122**

Año construcción: **2016**

- ✓ Closets
- ✓ Cocina
- ✓ Comedor
- ✓ Comedor de diario
- ✓ Dormitorio en suite
- ✓ Jardín
- ✓ Living
- ✓ Logia
- ✓ Piscina
- ✓ Terraza
- ✓ Walk-in closet
- ✓ Ascensor
- ✓ Estacionamiento de visitas
- ✓ Gimnasio
- ✓ Salón de Fiesta
- ✓ Salón de eventos
- ✓ Áreas verdes
- ✓ Acceso controlado
- ✓ Conserjería
- ✓ Agua potable
- ✓ Conexión para Lavarropas
- ✓ Generador Eléctrico
- ✓ Internet
- ✓ TV por cable
- ✓ Admite mascotas
- ✓ Rampa para silla de ruedas
- ✓ Recepción
- ✓ Salón de usos múltiples

