

Lo mejor en el centro de Santiago, San Pablo 1653



UF 12,8 / \$520.000

📍 San Pablo

🛏 1 dormitorios

🛏 1 dormitorios en suite

🚿 1 baños

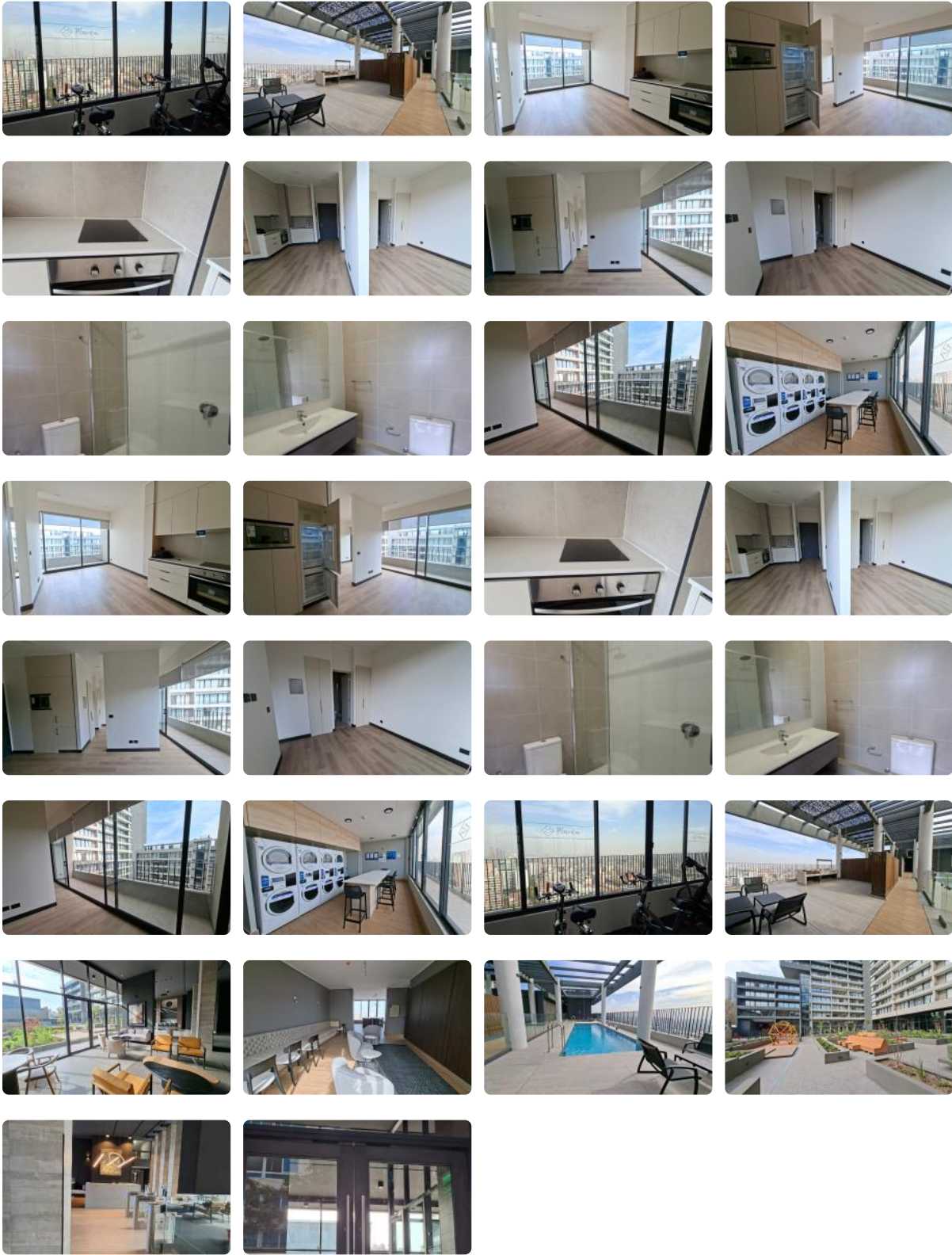
🚗 0 estacionamientos

🏠 55 m² construidos

🌿 8 m² terraza



Lo mejor en el centro de Santiago, San Pablo 1653



Lo mejor en el centro de Santiago, San Pablo

1653

Descubra la máxima expresión de confort y modernidad en el corazón de Santiago Centro con este departamento de estreno diseñado para un estilo de vida urbano sofisticado. Su amplia terraza y distribución inteligente lo convierten en la opción más atractiva para quienes buscan calidad de vida y funcionalidad en una ubicación privilegiada.

Esta propiedad nueva destaca por su generosa amplitud de 55 metros cuadrados totales y con una altura de casi 3 metros, una superficie superior al promedio de las ofertas actuales en el sector céntrico. Ubicado estratégicamente en el sexto piso de un edificio Top del sector, el departamento cuenta con un dormitorio en suite perfectamente iluminado, diseñado para garantizar privacidad y un descanso reparador. El baño, de terminaciones modernas y funcionales, complementa la habitación principal, mientras que el área social se integra en un diseño de concepto abierto que optimiza cada metro cuadrado. Uno de sus mayores atributos diferenciadores es su terraza privada de 12 metros cuadrados, un espacio ideal para disfrutar de una vista despejada y momentos de relajación al aire libre en plena zona urbana.

En términos de infraestructura y servicios, el edificio ofrece un sistema de seguridad integral con vigilancia las 24 horas y acceso controlado, brindando la tranquilidad y el resguardo que usted necesita. Al tratarse de una unidad a estrenar, el arrendatario se beneficia de instalaciones nuevas, eficientes y con acabados de alta calidad. El departamento está proyectado para recibir hasta tres habitantes, adaptándose con versatilidad a las necesidades de profesionales jóvenes o parejas que valoran el espacio. Los gastos comunes se sitúan en un margen altamente competitivo para el sector, lo que permite proyectar un presupuesto mensual equilibrado en una propiedad de categoría superior.

La ubicación en el sector de San Pablo otorga una ventaja estratégica inigualable en cuanto a conectividad y acceso a servicios. A solo pasos de las principales redes de transporte público y estaciones de metro línea 2 y línea 5, el desplazamiento hacia cualquier punto de la capital es rápido y eficiente. El entorno inmediato cuenta con una consolidada oferta de supermercados, centros de salud, instituciones bancarias y establecimientos educacionales. Vivir en este sector permite disfrutar de la vibrante vida cultural y gastronómica de Santiago, reduciendo tiempos de traslado y mejorando significativamente la calidad de vida diaria. Esta zona se ha posicionado como un polo residencial de alta demanda debido a su perfecta armonía entre el centro histórico y la renovación urbana moderna.

Le invitamos a descubrir personalmente las ventajas de este departamento y a dar el siguiente paso hacia su nuevo hogar. Nuestra corredora de propiedades está disponible para agendar una visita personalizada y brindarle toda la asesoría técnica necesaria para su proceso de arrendamiento. Contáctenos hoy mismo y asegure su lugar en uno de los sectores con mejor proyección y plusvalía de la comuna de Santiago.

Gastos comunes aproximados: **\$85.000**

Más características

Lo mejor en el centro de Santiago, San Pablo

1653

Orientación:

Poniente

Pisos: **23**

Año construcción:

2026

Barrio:

Metro (4 min)

Colegios (5 min)

Supermercado (4 min)

Clínicas (10 min)

Ciclovía (2 min)

Comercio (1 min)

Comisaría (7 min)

Estación de servicios (3 min)

Locomoción colectiva (1 min)

Parques (6 min)

- ✓ Balcón
- ✓ Closets
- ✓ Cocina
- ✓ Comedor
- ✓ Dormitorio en suite
- ✓ Living
- ✓ Logia
- ✓ Piscina
- ✓ Terraza
- ✓ Ascensor
- ✓ Estacionamiento de visitas
- ✓ Gimnasio
- ✓ Juegos Infantiles
- ✓ Refrigerador
- ✓ Salón de Fiesta
- ✓ Salón de eventos
- ✓ Área de cine
- ✓ Áreas verdes
- ✓ Conserjería
- ✓ Agua potable
- ✓ Caldera
- ✓ Conexión para Lavarropas
- ✓ TV por cable
- ✓ Lavandería
- ✓ Recepción
- ✓ Salón de usos múltiples

