

AMPLIA VIVIENDA EN ARRIENDO EN VALLE DEL PRINCIPAL, PIRQUE



UF 14,7 / \$600.000

📍 VALLE EL PRINCIPAL PIRQUE/ CAMINO LOS QUILLAYES

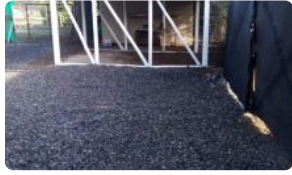
🚗 3 dormitorios

🚿 2 baños

🚗 4 estacionamientos

🏠 65 m² construidos

🌳 400 m² terreno



AMPLIA VIVIENDA EN ARRIENDO EN VALLE DEL PRINCIPAL, PIRQUE

Casa en Arriendo | Valle del Principal, Pirque

Acogedora propiedad disponible para arriendo a partir del 01 de julio, ubicada en el tranquilo sector de Valle del Principal, Pirque, ideal para quienes buscan vivir en un entorno natural y de fácil acceso.

La vivienda cuenta con 3 amplias habitaciones, 2 baños, cómodo living-comedor con estufa a leña, cocina americana, además de espacios interiores funcionales y bien distribuidos.

En el exterior dispone de quincho, estacionamiento para vehículos y amplias áreas para disfrutar del entorno, estanque de agua (carga municipal).

Propiedad emplazada en sitio compartido.

Para mayor información o coordinar una visita, contáctenos

Arrienda: Kepropiedades

Contacto: Gabriela Riveros - Karen Elgueta

569-84814531 - 569 67690980

Visitas sujetas a coordinación previa.

Antecedentes requeridos para postulación de arriendo:

- 1-Contrato de trabajo indefinido
- 2-Tres últimas liquidaciones de sueldo (el sueldo debe ser tres veces el valor del arriendo)
- 3-Ultimas 12 cotizaciones
- 4-Certificado certificado de arriendo (Dicom 360) (consultar)
- 5- Copia de cédula de identidad por ambos lados
- 6- Certificado de antecedentes
- 7- Considerar mes de garantía (1 mes) y honorarios corretaje que equivalen al 50% del valor arriendo.
- 8- Codeudor con los mismos requisitos
- 9- Certificado de antigüedad Laboral

La documentación específica será informada a los interesados durante el proceso de evaluación.

Más características

Pisos: 1

Barrio:

Metro (22 min)
Colegios (7 min)
Supermercado (12 min)
Clínicas (25 min)
Ciclovía (10 min)
Comercio (5 min)
Comisaría (4 min)
Estación de servicios (8 min)
Locomoción colectiva (3 min)
Parques (12 min)

✓ Cocina

✓ Comedor

✓ Jardín

✓ Patio

✓ Condominio cerrado

✓ Conserjería

✓ Controlado

✓ Portón automático