

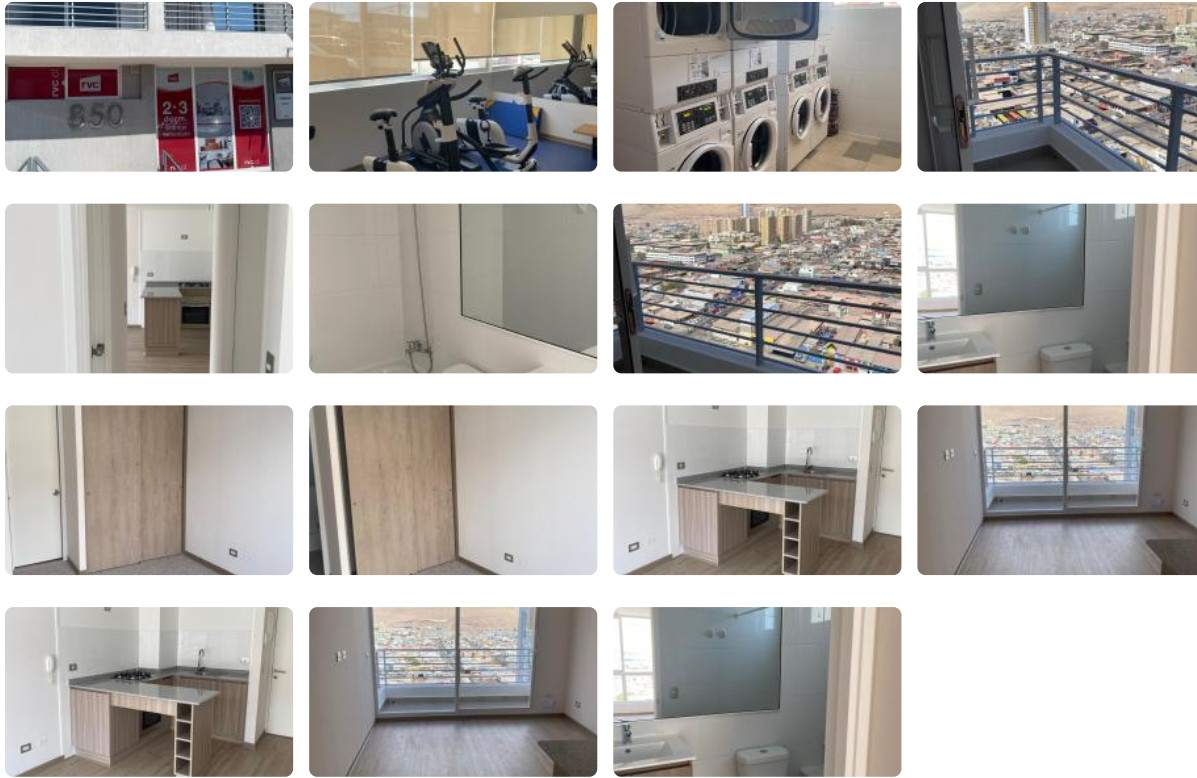
Arriendo céntrico edificio nuevo



UF 15,9 / \$650.000

📍 Centro

- 🛏 2 dormitorios
- 🛏 1 dormitorios en suite
- 🚿 2 baños
- 🚗 1 estacionamientos
- 🏠 50 m² construidos



Arriendo céntrico edificio nuevo

Descubra la sofisticación de vivir en las alturas con este espectacular departamento a estrenar en el corazón de Iquique vista al mar, donde la modernidad y una vista privilegiada se fusionan para ofrecerle la mejor calidad de vida. Ubicada estratégicamente en el piso 14 de un edificio de última generación, esta propiedad representa una oportunidad inigualable para profesionales y familias que valoran el diseño contemporáneo, la eficiencia habitacional y la centralidad absoluta en la región de Tarapacá.

Este inmueble de categoría superior destaca por su impecable distribución de 50 metros cuadrados construidos, los cuales han sido optimizados para brindar amplitud, fluidez y una iluminación natural excepcional. El programa arquitectónico contempla dos dormitorios de excelente tamaño, destacando el dormitorio principal en suite, diseñado como un refugio de privacidad y confort. Los dos baños completos presentan revestimientos de tendencia y grifería de alta calidad, cumpliendo con los estándares de una propiedad nueva que garantiza instalaciones en perfecto estado y una eficiencia energética superior desde el primer día. En cuanto a las características diferenciadoras que elevan el valor de esta propuesta, la unidad incluye un estacionamiento privado y una bodega de generosas dimensiones, elementos fundamentales para una organización del hogar práctica y segura. El edificio cuenta con un sistema de seguridad integral operativo las 24 horas, control de acceso y personal calificado, proporcionando un entorno tranquilo y resguardado para sus residentes. Al ser un proyecto de reciente entrega, el arrendatario disfrutará de una infraestructura moderna, ascensores de alta velocidad y áreas comunes diseñadas bajo conceptos arquitectónicos de vanguardia. La ubicación en el sector centro de Iquique es, sin duda, uno de los atributos más competitivos de esta propiedad. Vivir en este punto estratégico permite una conectividad fluida con los principales ejes viales de la ciudad, facilitando el acceso a una robusta red de servicios que incluye centros bancarios, notarías, instituciones públicas y una variada oferta gastronómica y comercial. La cercanía a colegios, centros de salud y transporte público asegura una rutina diaria cómoda, minimizando los tiempos de traslado y permitiendo disfrutar de la dinámica urbana con total facilidad.

Le invitamos a habitar este moderno espacio y a experimentar la exclusividad de un edificio nuevo con vistas despejadas a la ciudad. Para obtener más información y coordinar una visita guiada con nuestros especialistas, le solicitamos ponerse en contacto con nosotros a la brevedad. No pierda la oportunidad de asegurar su nuevo hogar en una de las zonas con mayor demanda de Iquique. Solo se visita previa documentación y acreditación de renta.

Las fotografías son referenciales. Ya que la ubicación es con vista, el departamento se encuentra para entrega el miércoles 17 de Junio pero desde ya puedes agendar las visitas. El valor incluye gasto común con tope de 75.000 mil pesos dentro del canon total de arriendo.

Gastos comunes aproximados: \$75.000

Más características

Orientación: **Nororienté**
Año construcción: **2026**

Barrio:
Metro (0 min)
Colegios (5 min)
Supermercado (3 min)
Clínicas (5 min)
Ciclovía (12 min)
Comercio (1 min)
Comisaría (7 min)
Estación de servicios (8 min)
Locomoción colectiva (1 min)
Parques (4 min)

- ✓ Balcón
- ✓ Baño de visitas
- ✓ Closets
- ✓ Cocina
- ✓ Dormitorio en suite
- ✓ Living
- ✓ Walk-in closet
- ✓ Ascensor
- ✓ Gimnasio
- ✓ Salón de Fiesta
- ✓ Salón de eventos
- ✓ Conserjería