

# Precioso, amplio y luminoso departamento se arrienda estación metro Conchalí



UF 13,5 / \$550.000

📍 Independencia

🛏️ 2 dormitorios

🛏️ 1 dormitorios en suite

🚿 2 baños

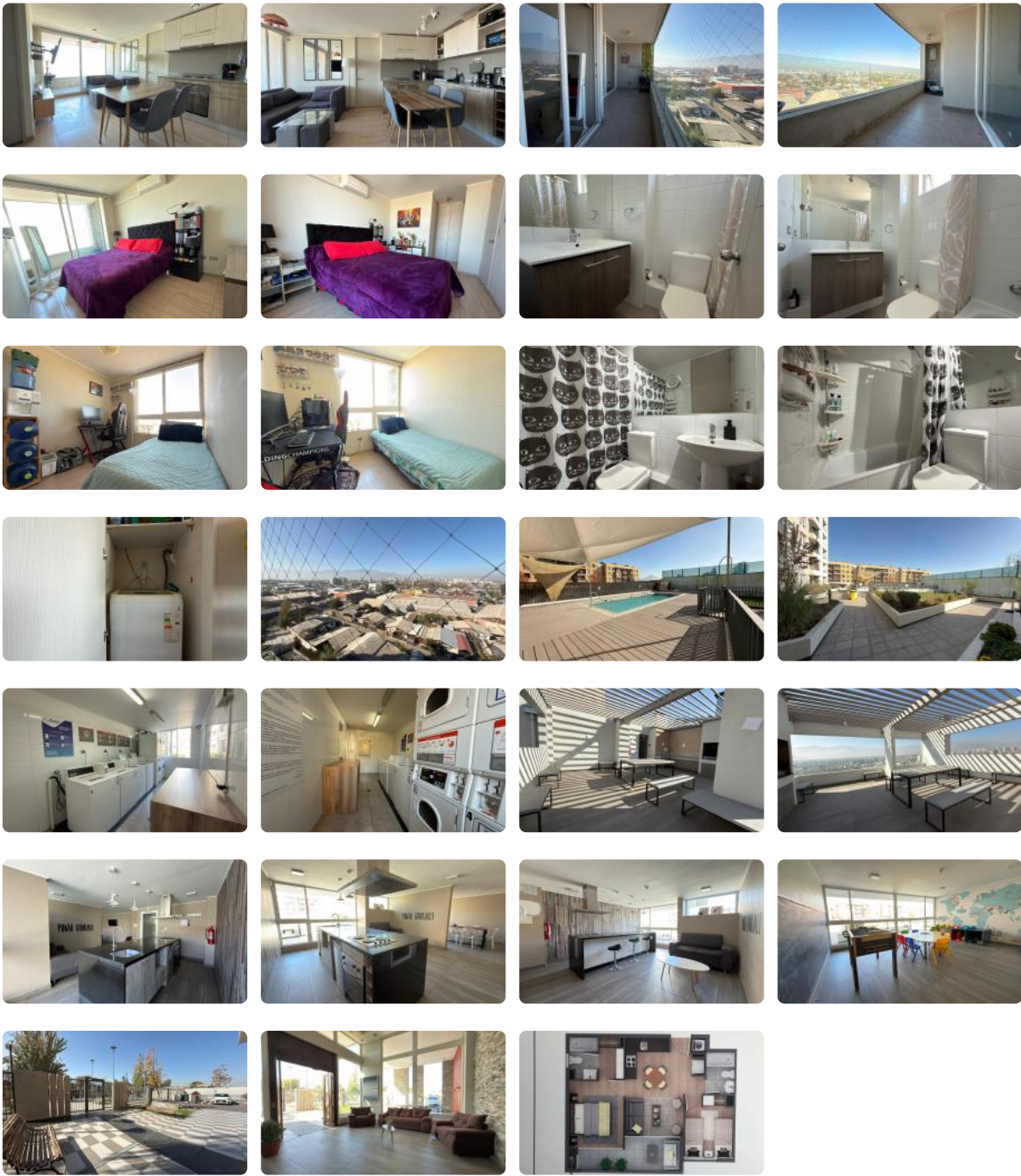
🚗 1 estacionamientos

🏠 48 m<sup>2</sup> construidos

🌿 9 m<sup>2</sup> terraza



# Precioso, amplio y luminoso departamento se arrienda estación metro Conchalí



# Precioso, amplio y luminoso departamento se arrienda estación metro Conchalí

Descubra la combinación perfecta entre modernidad y confort en este excepcional departamento estratégicamente ubicado a pasos de la estación de Metro Conchalí. Una oportunidad única de habitar un espacio amplio, inundado de luz natural y diseñado para ofrecer una experiencia de vida superior en la comuna de Independencia.

Esta sofisticada propiedad destaca por su excelente distribución y optimización de espacios, ofreciendo una superficie total de 57 metros cuadrados que se traducen en comodidad absoluta para sus residentes. El departamento cuenta con 48 metros cuadrados construidos, los cuales se ven realzados por una generosa terraza de 9 metros cuadrados, ideal para disfrutar de momentos de relax al aire libre con una vista despejada y privilegiada.

En su interior, la unidad dispone de dos dormitorios de excelentes dimensiones, destacando la habitación principal configurada en suite para garantizar la máxima privacidad y bienestar. Con un total de dos baños completos con terminaciones de calidad, la propiedad se encuentra en un estado de conservación impecable, lista para ser habitada. La funcionalidad es una prioridad en este inmueble, donde cada rincón ha sido pensado para facilitar la vida cotidiana de manera elegante y eficiente.

Como elementos diferenciadores que aportan un alto valor agregado, este inmueble incluye un estacionamiento subterráneo privado y una bodega de almacenamiento, características altamente demandadas que simplifican la logística diaria. La seguridad es un pilar fundamental en este complejo residencial, disponiendo de vigilancia especializada y control de acceso las 24 horas del día, lo que asegura un entorno de total tranquilidad. El edificio cuenta con una administración eficiente que mantiene las áreas comunes en perfecto estado, con gastos comunes equilibrados que reflejan el nivel de servicios ofrecidos.

La ubicación en el consolidado sector de Independencia es inmejorable para quienes buscan conectividad de primer nivel. Emplazado en el eje de Avenida Fermín Vivaceta, el departamento goza de una cercanía estratégica a la estación de Metro Conchalí, facilitando traslados rápidos hacia los principales centros cívicos y financieros de Santiago. Además que incluye supermese encuentra cerca de supermercados, centros de salud, farmacias, variada oferta gastronómica y prestigiosos establecimientos educacionales, permitiendo disfrutar de todos los servicios urbanos a solo minutos de su puerta.

El departamento estará disponible para entrega a partir del 01 de agosto.

Arriendo en UF

NO DEJES DE VISITARLO!!!!!!

Contáctenos hoy mismo para agendar una visita personalizada y recibir asesoría profesional en todo su proceso de arrendamiento.

Gastos comunes aproximados: \$120.000

## Más características

Orientación: **Sur**

**Barrio:**

Metro (5 min)  
Colegios (4 min)  
Supermercado (4 min)  
Clínicas (10 min)  
Ciclovía (2 min)  
Comercio (3 min)  
Comisaría (6 min)  
Estación de servicios (3 min)  
Locomoción colectiva (1 min)  
Parques (5 min)

- ✓ Baño de visitas
- ✓ Closets
- ✓ Dormitorio en suite
- ✓ Living
- ✓ Piscina
- ✓ Terraza
- ✓ Ascensor
- ✓ Estacionamiento de visitas

- ✓ Juegos Infantiles
- ✓ Salón de eventos
- ✓ Conserjería
- ✓ Agua potable
- ✓ Aire Acondicionado
- ✓ Conexión para Lavarropas
- ✓ Admite mascotas
- ✓ Lavandería



GlobalBrokers