

# 2D,2B,1BOD - METRO PARQUE BUSTAMANTE



UF 6.900 / \$281.409.600

📍 PARQUE BUSTAMANTE

🛏 2 dormitorios

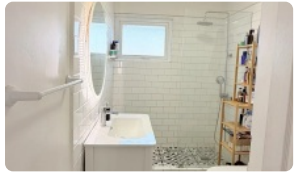
🛏 0 dormitorios en suite

🚿 2 baños

🚗 0 estacionamientos

🏠 90 m<sup>2</sup> construidos

🌿 8 m<sup>2</sup> terraza



# 2D,2B,1BOD - METRO PARQUE BUSTAMANTE

Piso 4. Orientación al norte y al sur. Año 1956.

2 dorm.

2 baños

98 m<sup>2</sup> totales

El inmueble cuenta con 2 amplios dormitorios con walk-in closet y dos baños.

Cocina ampliada, luminosa y con acceso al balcón sur, también con vistas al patio interior.

El living-comedor con orientación norte y acceso a un balcón con vistas hacia el patio interior y vegetación, recibe sol durante la mayor parte del día manteniendo buena aislación .

Remodelado recientemente, incluyendo renovación de sistema eléctrico y gasfitería, cocina y baño, aire acondicionado, piso de parquet vitrificado y ventanas de termopanel de alta calidad.

Incluye una bodega en el piso -1.

Cerca del Metro Parque Bustamante.

Gastos comunes aproximados: \$100.000

## Más características

Pisos: 4

Año construcción: 1956

### Barrio:

Metro (7 min)  
Colegios (10 min)  
Supermercado (5 min)  
Clínicas (8 min)  
Ciclovía (1 min)  
Comercio (1 min)  
Comisaría (8 min)  
Estación de servicios (1 min)  
Locomoción colectiva (1 min)  
Parques (2 min)

✓ Balcón

✓ Baño de visitas

✓ Closets

✓ Cocina

✓ Comedor

✓ Jardín

✓ Living

✓ Logia

✓ Áreas verdes

✓ Acceso controlado

✓ Conserjería

✓ Agua potable

✓ Admite mascotas

