

# VENTA CASA 4D 2B EL LLANO SAN MIGUEL



UF 6.250 / \$254.900.000

📍 ENTRE SOTO AGUILAR Y ARCANGEL SAN MIGUEL

🛏 4 dormitorios

🚿 2 baños

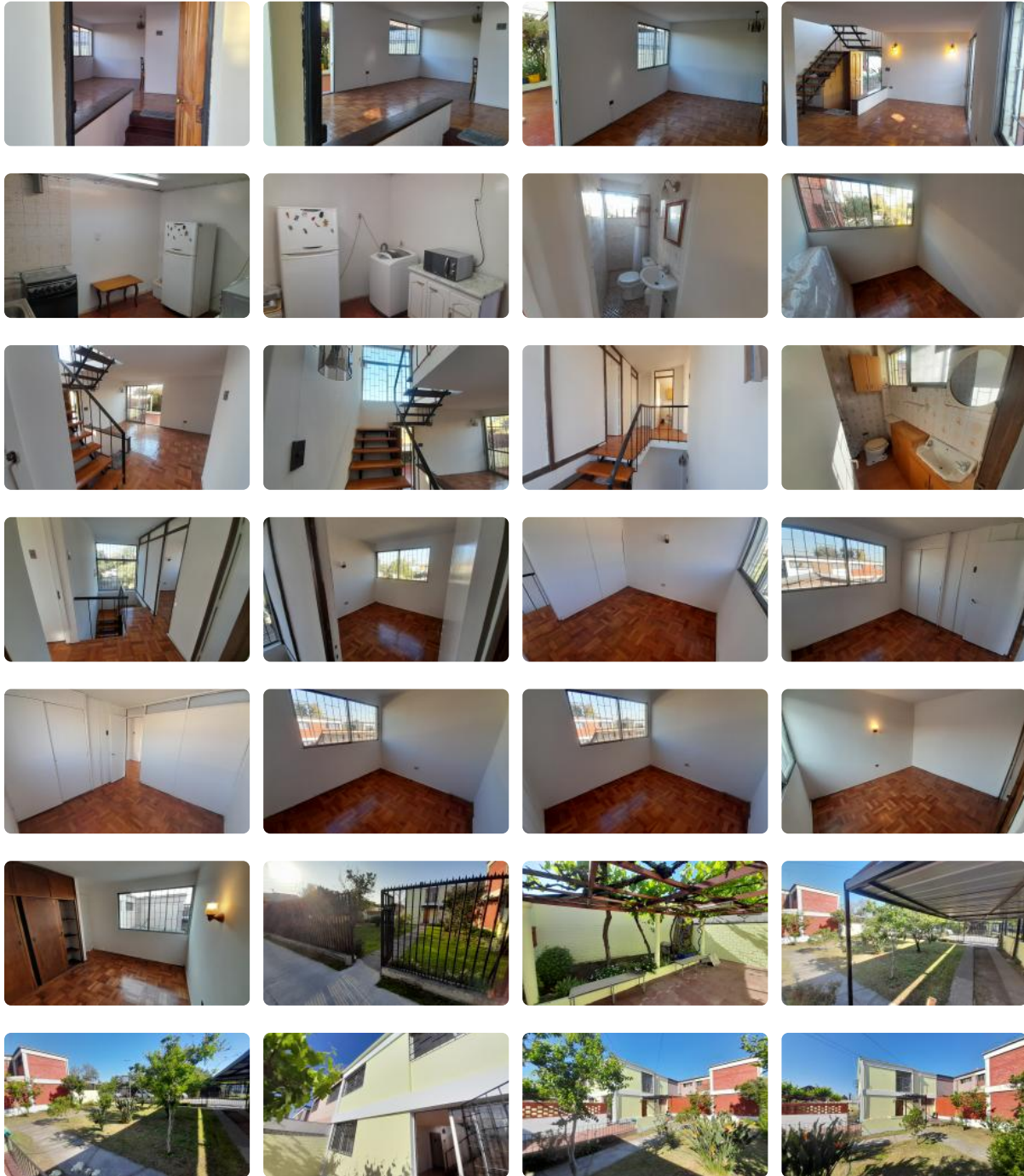
🚗 2 estacionamientos

🏠 101 m<sup>2</sup> construidos

🌳 346 m<sup>2</sup> terreno



# VENTA CASA 4D 2B EL LLANO SAN MIGUEL



# VENTA CASA 4D 2B EL LLANO SAN MIGUEL

"GRAN OPORTUNIDAD NO DEJES DE VISITAR"

Descubra la armonía perfecta entre amplitud y ubicación privilegiada en el corazón de El Llano, San Miguel, una oportunidad excepcional para quienes buscan calidad de vida y plusvalía garantizada. Esta propiedad destaca por su generoso terreno y sólida construcción, en este exclusivo sector residencial. Esta imponente casa de dos niveles, con una data de construcción sólida de 1970, se emplaza sobre una superficie total de 346 m<sup>2</sup> de terreno, ofreciendo un espacio exterior difícil de encontrar en zonas tan céntricas de la capital. Con 101 m<sup>2</sup> construidos inteligentemente distribuidos, la vivienda cuenta con un total de 4 dormitorios y 2 baños completos. Entre sus dependencias, destaca un dormitorio principal diseñado para brindar privacidad y confort absoluto a los propietarios. La configuración de las habitaciones permite adaptarlas versátilmente como dormitorios infantiles, oficinas para teletrabajo o salas de estar adicionales, satisfaciendo las necesidades de cualquier núcleo familiar.

Entre sus características diferenciadoras, la propiedad incluye dos amplios estacionamientos, un atributo altamente valorado en el sector. La amplitud del terreno de 346 m<sup>2</sup> no solo garantiza una excelente ventilación e iluminación natural en todos sus recintos, sino que también ofrece un potencial extraordinario para el desarrollo de áreas de esparcimiento privado, tales como un quincho, piscina o jardines diseñados a medida. Además, la propiedad mantiene un gasto común eficiente y una estructura de contribuciones acorde a su categoría, asegurando una gestión financiera sostenible para los nuevos dueños.

El entorno de El Llano Subercaseaux es, sin duda, uno de los mayores valores agregados de esta inversión. Ubicada en el cuadrante de mayor demanda entre las calles Soto Aguilar y Arcángel, la propiedad goza de una conectividad inigualable hacia las principales autopistas y arterias de la comuna. El sector es reconocido por su ambiente tranquilo y residencial, rodeado de áreas verdes como el Parque El Llano y una completa infraestructura de servicios: supermercados de cadena, bancos, centros de salud de prestigio como el Hospital Barros Luco y una variada oferta gastronómica. La cercanía a prestigiosos establecimientos educacionales convierte a esta propiedad en la elección lógica para familias que priorizan el bienestar y la cercanía a todo lo necesario.

Esta es una invitación a invertir en un sector de alta demanda y consolidación urbana, donde la comodidad se une con la conectividad. No deje pasar la oportunidad de adquirir una propiedad con estas dimensiones y potencial en una de las mejores zonas de San Miguel. Contáctenos hoy mismo para agendar su visita guiada y recibir asesoría profesional personalizada sobre esta excelente oportunidad de venta.

Gastos comunes aproximados: **\$35.000**

Contribuciones aproximadas: **\$201.000**

## Más características

Orientación: **Surponiente**

Pisos: **2**

Año construcción: **1970**

### Barrio:

Metro (9 min)  
Colegios (5 min)  
Supermercado (10 min)  
Clínicas (15 min)  
Ciclovía (3 min)  
Comercio (3 min)  
Comisaría (15 min)  
Estación de servicios (5 min)  
Locomoción colectiva (3 min)  
Parques (8 min)

- ✓ Closets
- ✓ Cocina
- ✓ Comedor
- ✓ Jardín
- ✓ Living
- ✓ Acceso controlado
- ✓ Alarma

- ✓ Portón automático
- ✓ Agua potable
- ✓ Gas Natural
- ✓ Internet
- ✓ Línea Telefónica
- ✓ TV por cable