

# VIVE EN EL CORAZON DE ÑUÑO A - PRECIOSO DEPARTAMENTO 2D 2B



UF 17,4 / \$710.000

📍 ÑUÑO A

🛏 2 dormitorios

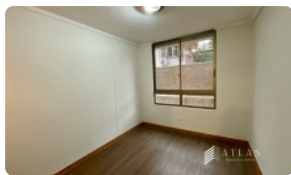
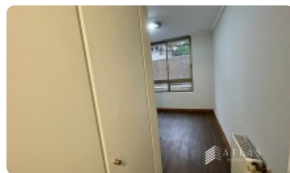
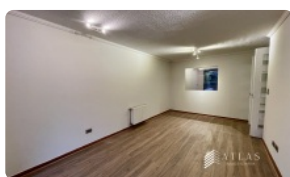
🛏 1 dormitorios en suite

🚿 2 baños

🚗 1 estacionamientos

🏠 63 m<sup>2</sup> construidos

🏠 2 m<sup>2</sup> terraza



# VIVE EN EL CORAZON DE ÑUÑO A - PRECIOSO DEPARTAMENTO 2D 2B

Descubra la armonía perfecta entre modernidad y ubicación privilegiada en este excepcional departamento disponible para arriendo inmediato en el sector más exclusivo de Ñuñoa. Una oportunidad única para quienes valoran la conectividad, la seguridad y un entorno residencial de alta plusvalía en una de las comunas con mejor calidad de vida de Santiago.

Esta sofisticada propiedad, de construcción contemporánea del año 2018, ofrece una superficie total de 63 metros cuadrados inteligentemente distribuidos para maximizar cada espacio. El departamento cuenta con dos amplios dormitorios, destacando la habitación principal en suite, diseñada como un refugio de privacidad y descanso. En total, dispone de dos baños completos con terminaciones de primer nivel, lo que garantiza una funcionalidad óptima tanto para los residentes como para sus invitados. Su ubicación estratégica en el primer piso de un edificio de solo diez niveles brinda una comodidad de acceso inigualable, ideal para quienes buscan practicidad en su rutina diaria.

En cuanto a sus características diferenciadoras, la propiedad ha sido concebida bajo altos estándares de confort urbano. Incluye un estacionamiento privado y una bodega espaciosa, satisfaciendo las necesidades actuales de almacenamiento y seguridad vehicular. La seguridad es un pilar fundamental en esta comunidad, ofreciendo vigilancia controlada las 24 horas del día y acceso restringido, permitiendo a los habitantes disfrutar de su hogar con total tranquilidad. Además, el departamento cuenta con una acogedora terraza de 2 metros cuadrados, perfecta para momentos de desconexión, y el edificio mantiene una baja densidad con solo ocho departamentos por piso, lo que asegura un ambiente tranquilo y respetuoso entre vecinos.

El entorno de la propiedad es, sin duda, uno de sus mayores atractivos. Situado en el corazón de Ñuñoa, específicamente en el consolidado sector de José Domingo Cañas, los residentes disfrutarán de una conectividad envidiable y acceso a una amplia gama de servicios. A corta distancia se encuentran prestigiosos colegios, centros de salud, supermercados y el vibrante circuito gastronómico y cultural de la comuna. La excelente infraestructura de transporte público y la cercanía a ciclovías permiten un desplazamiento eficiente hacia cualquier punto de la capital, convirtiendo este departamento en el lugar ideal para establecer su hogar.

Le invitamos a formar parte de una comunidad de alto estándar en una ubicación inmejorable. Los gastos comunes son sumamente competitivos para el nivel de servicios y seguridad ofrecidos. No deje pasar la oportunidad de arrendar esta propiedad de disponibilidad inmediata. **Contáctenos hoy mismo para agendar su visita y recibir asesoría profesional personalizada. ¡Su nuevo estilo de vida en Ñuñoa comienza aquí!**

Gastos comunes aproximados: **\$130.000**

Contribuciones aproximadas: **\$0**

## Más características

# VIVE EN EL CORAZON DE ÑUÑO A - PRECIOSO DEPARTAMENTO 2D 2B

Orientación: **Poniente**  
Pisos: **10**  
Año construcción: **2018**

**Barrio:**  
Metro (9 min)  
Colegios (4 min)  
Supermercado (8 min)  
Clínicas (12 min)  
Ciclovía (1 min)  
Comercio (6 min)  
Comisaría (10 min)  
Estación de servicios (7 min)  
Locomoción colectiva (5 min)  
Parques (5 min)

- ✓ Balcón
- ✓ Baño de visitas
- ✓ Closets
- ✓ Cocina
- ✓ Comedor
- Comedor de diario
- ✓ Dormitorio en suite
- ✓ Jardín
- ✓ Living
- ✓ Logia
- ✓ Parrilla
- ✓ Patio
- ✓ Piscina
- ✓ Sala de estar

- ✓ Terraza
- ✓ Ascensor
- Estacionamiento de visitas
- ✓ Salón de eventos
- ✓ Áreas verdes
- ✓ Conserjería
- Conexión para Lavarropas
- ✓ Gas Natural
- ✓ Internet
- ✓ Línea Telefónica
- ✓ TV por cable
- ✓ Admite mascotas
- ✓ Recepción
- ✓ Salón de usos múltiples

