

DEPARTAMENTO PARA INVERSIÓN



UF 1.838,7 / \$75.000.000

📍 Santiago Centro

🛏 1 dormitorios

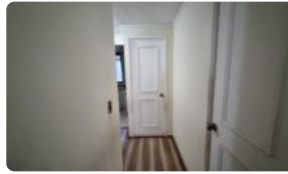
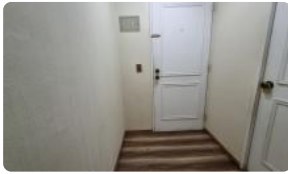
🛏 0 dormitorios en suite

🚿 1 baños

🚗 0 estacionamientos

🏠 37 m² construidos

🌿 0 m² terraza



Descubra una oportunidad excepcional de inversión inmobiliaria en el corazón de Santiago Centro, diseñada para maximizar su rentabilidad en una zona de alta plusvalía. Esta propiedad destaca por su equilibrio perfecto entre ubicación estratégica y bajos costos operativos, garantizando un flujo constante de arrendatarios.

Este departamento de 37 metros cuadrados totales se presenta como una alternativa sólida para quienes buscan activos refugio o ingresos residuales estables. Ubicada en el tercer piso de un edificio consolidado, construido en el año 2000, la unidad cuenta con una distribución eficiente que incluye un dormitorio independiente y un baño completo. Su diseño funcional optimiza cada metro cuadrado, ofreciendo un ambiente acogedor y fácil de mantener, características altamente valoradas en el mercado de arriendos actual.

En cuanto a sus especificaciones técnicas y financieras, el inmueble se sitúa en una torre de 20 pisos con solo seis departamentos por nivel, lo que asegura una convivencia tranquila y privada. La seguridad es una prioridad, contando con vigilancia y conserjería las 24 horas del día. Uno de los mayores atractivos para el inversionista es su eficiente estructura de costos: los gastos comunes ascienden aproximadamente a \$30.000, mientras que las contribuciones se sitúan en torno a los \$25.000, cifras notablemente competitivas que permiten asegurar un margen de beneficio superior al promedio del sector.

El entorno de la propiedad ofrece una calidad de vida urbana inmejorable. Situado en un sector emblemático de la comuna de Santiago, el departamento goza de una conectividad privilegiada con el transporte público, cercanía a estaciones de metro y rápido acceso a las principales autopistas urbanas. El barrio cuenta con una infraestructura completa de servicios, incluyendo diversos comercios, supermercados, centros médicos, instituciones bancarias y una variada oferta cultural y gastronómica. Esta consolidación urbana asegura que la propiedad mantenga una demanda latente durante todo el año, protegiendo su capital a largo plazo.

Le invitamos a formar parte de los inversionistas que ya están capitalizando el crecimiento del centro neurálgico de la capital. No pierda la oportunidad de adquirir este activo de bajo riesgo y alta liquidez. Contáctenos hoy mismo para recibir asesoría especializada y coordinar una visita a su próxima propiedad de inversión.

Gastos comunes aproximados: **\$30.000**

Contribuciones aproximadas: **\$25.000**

Más características

Orientación:

Suroriente

Pisos: **20**

Año construcción:

2000

Barrio:

Metro (5 min)

Colegios (5 min)

Supermercado (4 min)

Clínicas (12 min)

Ciclovía (1 min)

Comercio (2 min)

Comisaría (10 min)

Estación de servicios (6 min)

Locomoción colectiva (2 min)

Parques (3 min)

✓ Closets

✓ Comedor

✓ Dormitorio en suite

✓ Living

✓ Ascensor

✓ Estacionamiento de visitas

✓ Salón de eventos

✓ Acceso controlado

✓ Conserjería

✓ Agua potable

✓ Cisterna

✓ Conexión para Lavarropas

✓ Gas Natural

✓ Internet

✓ TV por cable

✓ Admite mascotas

✓ Azotea

✓ Rampa para silla de ruedas

✓ Salón de usos múltiples

