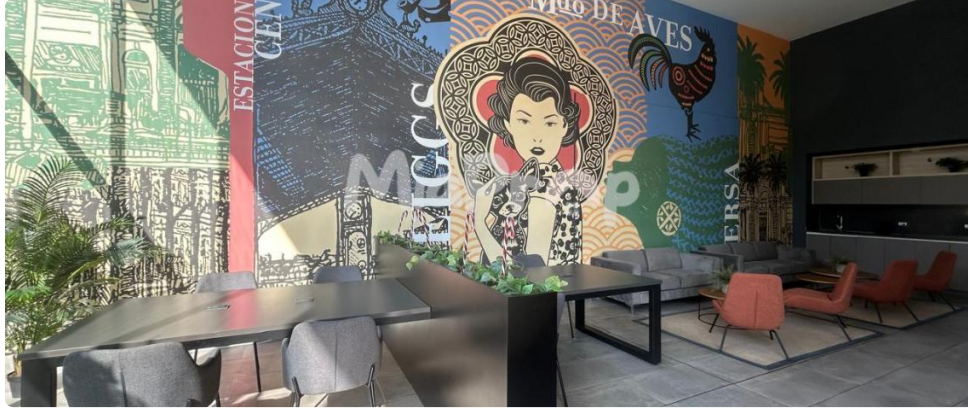


# SE ARRIENDA DPTO 1D1B CON BODEGA CERCANO A METRO ECUADOR



UF 7,1 / \$290.000

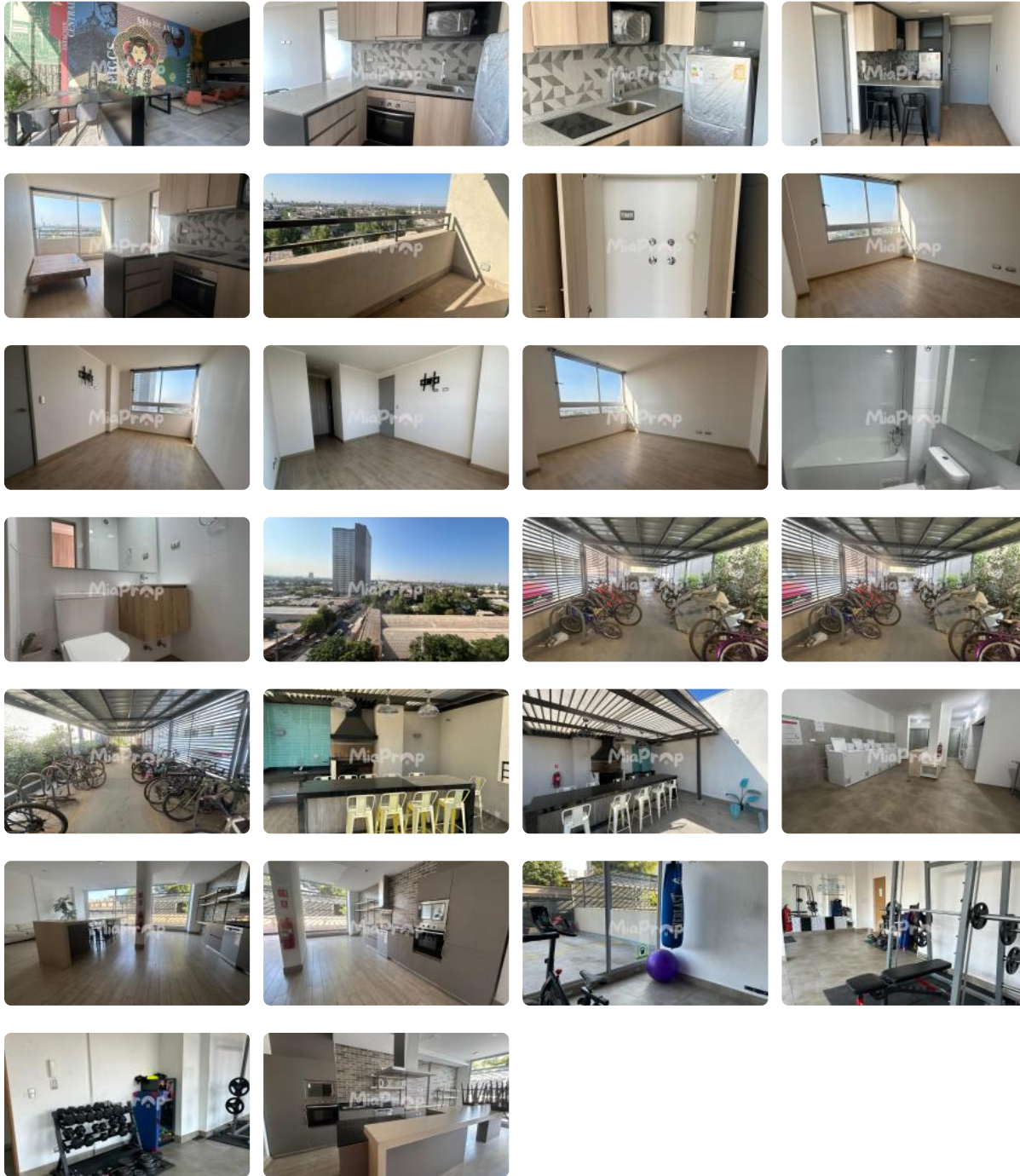
📍 CORONEL SOUPER CON GENERAL AMENGUAL

- 🛏 1 dormitorios
- 🚿 1 baños
- 🏠 35 m<sup>2</sup> construidos
- 🌿 4 m<sup>2</sup> terraza



GlobalBrokers

# SE ARRIENDA DPTO 1D1B CON BODEGA CERCAÑO A METRO ECUADOR



Se arrienda dpto. 1D1B con bodega, ubicado en Coronel Souper 4515 Piso 15, cuenta con cocina encimera, horno y campana, conexión a lavadora.

Arriendo \$290.000 más gastos comunes de aprox. \$75.000.

Edificio cuenta con seguridad 24/7, áreas verdes, salones comunes, quinchos, estacionamiento de visitas, gimnasio, lavandería.

Excelente ubicación y conectividad, colegios, clínicas, supermercado, autopista, entre otros lugares de interés.

Para arrendar necesitas ganar 3 veces los ingresos líquidos en relación al valor del arriendo (se puede complementar con otra persona) y buen comportamiento comercial/financiero de las personas que presenten documentos (Dicom).

**PAGA LA GARANTÍA HASTA EN 6 CUOTAS PRECIO CONTADO**

Contáctanos al +569 28183815 en Miaprop con gusto atenderemos todas tus consultas, te esperamos!

# SE ARRIENDA DPTO 1D1B CON BODEGA CERCANO A METRO ECUADOR

Gastos comunes aproximados: \$75.000

## Más características

Orientación: **Sur**

**Barrio:**

Metro (8 min)  
Colegios (8 min)  
Supermercado (10 min)  
Clínicas (10 min)  
Ciclovía (8 min)  
Comercio (10 min)  
Comisaría (10 min)  
Estación de servicios (10 min)  
Locomoción colectiva (5 min)  
Parques (10 min)

- ✓ Balcón
- ✓ Closets
- ✓ Cocina
- ✓ Dormitorio en suite
- ✓ Sala de estar
- ✓ Terraza
- ✓ Ascensor
- ✓ Estacionamiento de visitas
- ✓ Gimnasio
- ✓ Refrigerador
- ✓ Salón de Fiesta

- ✓ Salón de eventos
- ✓ Áreas verdes
- ✓ Conserjería
- ✓ Agua potable
- ✓ Caldera
- ✓ Conexión para Lavarropas
- ✓ Cowork
- ✓ Admite mascotas
- ✓ Lavandería
- ✓ Recepción
- ✓ Salón de usos múltiples

