

ARRIENDO EN RECOLETA | SAN CRISTÓBAL

352



UF 13,5 / \$550.000

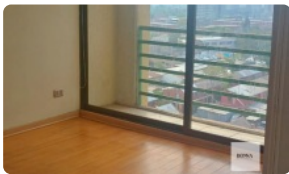
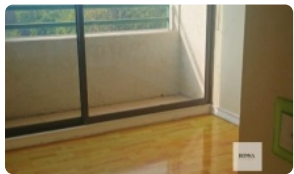
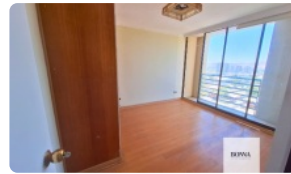
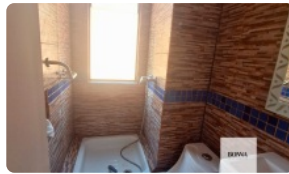
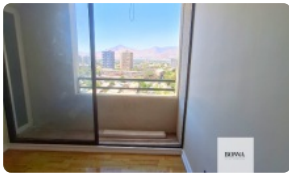
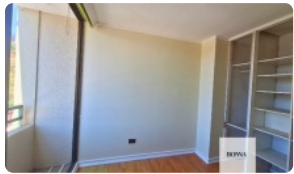
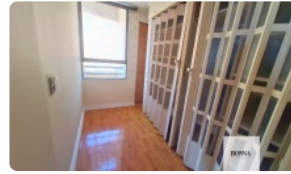
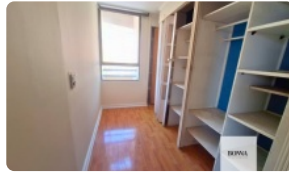
📍 A pasos de Metro Cerro Blanco y Patronato

🛏 3 dormitorios

🚿 2 baños

🚗 1 estacionamientos

🏡 4 m² terraza



GlobalBrokers

ARRIENDO EN RECOLETA | SAN CRISTÓBAL

352

AMPLIO DEPARTAMENTO CON VISTA PANORÁMICA AL CERRO SAN CRISTÓBAL | RECOLETA

Se arrienda excelente departamento ubicado en el sector Cerro Blanco de la comuna de Recoleta, en San Cristóbal 352, con una privilegiada vista despejada hacia el Parque Bicentenario de la Infancia, Cerro San Cristóbal y el valle norte de Santiago.

Ubicado en el piso 11 de un edificio de 14 pisos, destaca por su orientación Nor-Oriente, excelente luminosidad y cómoda distribución interior.

Características:

- ✓ 61,07 m² totales
- ✓ 54,85 m² útiles
- ✓ Terraza de 4,46 m²
- ✓ Logia independiente de 1,17 m²
- ✓ 3 dormitorios
- ✓ 2 baños remodelados con terminaciones modernas
- ✓ Living-comedor amplio y luminoso
- ✓ Cocina independiente
- ✓ Estacionamiento
- ✓ Vista despejada y privilegiada
- ✓ Disponibilidad inmediata

El departamento incorpora detalles decorativos que le otorgan un estilo cálido y acogedor, destacando elementos arquitectónicos tipo arco y terminaciones de carácter rústico.

Excelente ubicación, a pasos de Metro Cerro Blanco y Metro Patronato, cercano a Santiago Centro, universidades, centros de salud, comercio, supermercados, servicios y áreas verdes.

Valor arriendo: \$550.000 mensuales

Gastos comunes aproximados: \$100.000 mensuales

Incluye estacionamiento

REQUISITOS DE ARRIENDO

- Cédula de identidad vigente.
- Acreditar renta líquida equivalente a 4 veces el valor del arriendo (se puede complementar renta sujeto a evaluación).
- Últimas 3 liquidaciones de sueldo.
- Certificado de cotizaciones AFP o acreditación de antigüedad laboral.
- Trabajadores independientes: carpeta tributaria y antecedentes que acrediten ingresos.
- Informe comercial sin morosidades relevantes.
- No registrar deudas vigentes por pensión de alimentos.
- Mes de arriendo por adelantado.
- Garantía equivalente a 2 meses de renta.

Ideal para familias o profesionales que buscan un hogar cómodo, seguro, luminoso y con excelente conectividad.

Consultas y coordinación de visitas por mensaje privado o WhatsApp.

Gastos comunes aproximados: \$100.000

Más características

Orientación: **Nororiente**

Año construcción: **1997**

Barrio:

- Metro (7 min)
- Colegios (5 min)
- Supermercado (7 min)
- Clínicas (11 min)
- Ciclovía (4 min)
- Comercio (3 min)
- Comisaría (5 min)
- Estación de servicios (8 min)
- Locomoción colectiva (2 min)
- Parques (8 min)

- ✓ Balcón
- ✓ Closets
- ✓ Comedor
- ✓ Dormitorio en suite
- ✓ Terraza
- ✓ Ascensor

- ✓ Salón de eventos
- ✓ Conserjería
- ✓ Agua potable
- ✓ Admite mascotas
- ✓ Salón de usos múltiples

