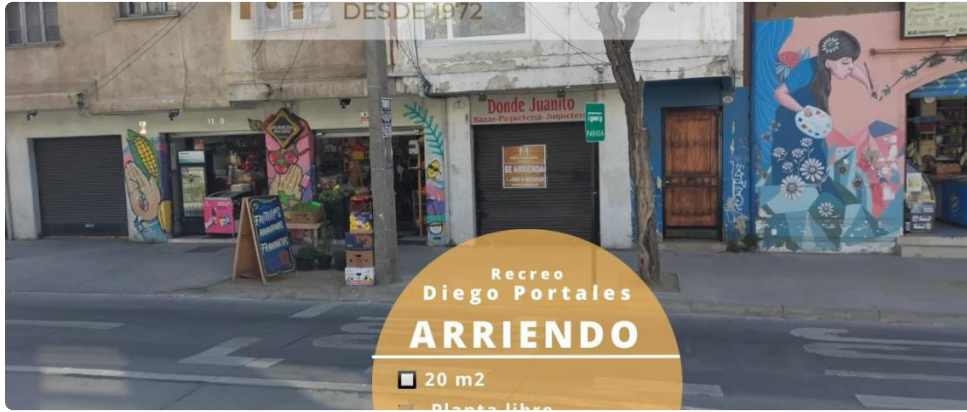


Local en arriendo, Diego Portales Recreo, Viña del Mar



UF 17,1 / \$700.000

📍 Recreo

🚽 1 baños

🏠 20 m² construidos



Potencie su presencia comercial en el exclusivo sector de Recreo, Viña del Mar, con un local estratégico diseñado para maximizar la visibilidad de su marca. Esta es la oportunidad ideal para establecer su negocio en una de las zonas con mayor plusvalía y flujo constante de la Ciudad Jardín, garantizando un posicionamiento privilegiado para su emprendimiento o servicios profesionales en un entorno seguro y consolidado.

Este inmueble comercial destaca por su funcionalidad y ubicación privilegiada en un punto de alta demanda.

Cuenta con una superficie total de 20 metros cuadrados construidos.

1 baño.

El espacio ofrece una distribución eficiente y versátil que permite adaptarse a diversos giros comerciales, desde oficinas administrativas y estudios profesionales hasta puntos de venta tipo boutique o servicios técnicos especializados, se presenta como un lienzo en blanco listo para ser personalizado según los requerimientos estéticos y funcionales de su marca.

Entre las características diferenciadoras de esta propiedad destaca su emplazamiento a pie de calle en una de las zonas con mayor visibilidad de Recreo, lo que asegura una vitrina natural constante frente a peatones y automovilistas. La seguridad del sector y el ambiente profesional de sus alrededores aportan un valor agregado indispensable para cualquier empresa que busque consolidar su imagen corporativa en la Región de Valparaíso. El barrio Recreo se caracteriza por ser un sector residencial de alto nivel que ha integrado armónicamente un dinamismo comercial creciente, atrayendo a un público objetivo con alto poder adquisitivo.

El local goza de una conectividad envidiable, con acceso rápido y directo hacia el centro de Viña del Mar, la variante Agua Santa y la vecina ciudad de Valparaíso. En las inmediaciones se encuentran diversos servicios complementarios, locales gastronómicos, centros educativos y una densa población residente que conforma una base de clientes potenciales inmediata. La excelente disponibilidad de transporte público y la cercanía a importantes nodos viales facilitan el acceso tanto para sus colaboradores como para sus clientes.

No deje pasar la oportunidad de proyectar su negocio en una de las vitrinas más cotizadas y estratégicas de Viña del Mar. Lo invitamos a conocer este espacio funcional que reúne todas las condiciones para convertirse en el próximo hito de su éxito comercial.

Canon de arriendo \$700.000.-

Más características

Local en arriendo, Diego Portales Recreo, Viña del Mar

Barrio:

Metro (10 min)

Colegios (5 min)

Supermercado (4 min)

Clínicas (8 min)

Ciclovía (8 min)

Comercio (2 min)

Comisaría (5 min)

Estación de servicios (4 min)

Locomoción colectiva (1 min)

Parques (3 min)

