

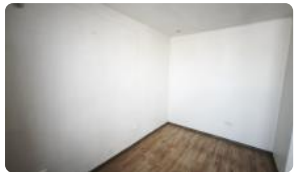
Casa centrica en Buin



UF 1.837,1 / \$75.000.000

📍 Buin

- 🛏 2 dormitorios
- 🛏 0 dormitorios en suite
- 🚿 1 baños
- 🚗 1 estacionamientos
- 🏠 50 m² construidos
- 🌳 100 m² terreno



Casa centrica en Buin

Descubra la oportunidad de adquirir una propiedad con ubicación estratégica en el centro de Buin, ideal para quienes buscan comodidad, seguridad y excelente conectividad. Esta casa destaca por su potencial de crecimiento y su emplazamiento en un entorno residencial consolidado, ofreciendo una inversión sólida en una de las zonas con mayor demanda y plusvalía de la Región Metropolitana.

Esta propiedad de dos niveles cuenta con una superficie total de 100 metros cuadrados de terreno y 50 metros cuadrados construidos, distribuidos eficientemente para maximizar cada espacio y brindar una experiencia habitacional confortable. La vivienda dispone de dos dormitorios luminosos y un baño completo, configurando un hogar funcional tanto para familias que inician su proyecto de vida como para inversionistas que buscan un activo con rentabilidad inmediata en el mercado de arriendos.

La distribución arquitectónica en dos pisos permite una separación clara entre las áreas sociales y los espacios de descanso, optimizando la privacidad de sus habitantes. Entre los detalles técnicos y características principales de la propiedad se encuentran:

- Superficie total de terreno: 100 m².
- Superficie construida: 50 m².
- Habitaciones: 2 amplios dormitorios.
- Baños: 1 baño completo funcional.
- Estacionamientos: 1 espacio privado dentro de la propiedad.
- Año de construcción: 2005, con estructura sólida y bien mantenida.
- Gastos comunes: \$0 (Propiedad independiente).

Uno de los mayores atractivos de esta casa es su versatilidad y el espacio de terreno disponible, que permite proyectar futuras ampliaciones o áreas de esparcimiento según las necesidades del propietario. Al ser una propiedad exenta de gastos comunes, representa un ahorro mensual significativo y otorga total autonomía en la gestión del inmueble. Su diseño orientado a la practicidad la convierte en una opción lista para ser habitada, con una excelente relación entre metros cuadrados y funcionalidad.

La ubicación en el sector céntrico de Buin garantiza una calidad de vida superior, con acceso inmediato a una robusta infraestructura de servicios. A pocos minutos de la propiedad, los residentes disponen de centros educacionales de prestigio, servicios de salud, supermercados, centros comerciales y zonas verdes. La conectividad es inmejorable, facilitando el traslado hacia otros puntos de la comuna y una rápida salida hacia las principales autopistas que conectan con Santiago, optimizando los tiempos de desplazamiento diario.

Como empresa de corretaje experta en el sector, le aseguramos que esta propiedad representa una alternativa competitiva y de alta rotación en el mercado actual de Buin. Le invitamos a coordinar una visita con nuestros asesores inmobiliarios para conocer personalmente el potencial de esta casa. No pierda la oportunidad de asegurar su patrimonio en una ubicación privilegiada. ¡Contáctenos hoy mismo para recibir más información y asesoría profesional personalizada!

Gastos comunes aproximados: \$0

Contribuciones aproximadas: \$0

Más características

Casa centrica en Buin

Orientación: **Norte**

Pisos: **2**

Año construcción: **2005**

Barrio:

Metro (11 min)

Colegios (4 min)

Supermercado (10 min)

Clínicas (15 min)

Ciclovía (5 min)

Comercio (8 min)

Comisaría (14 min)

Estación de servicios (10 min)

Locomoción colectiva (2 min)

Parques (12 min)

✓ Closets

✓ Cocina

✓ Comedor

✓ Living

✓ Patio

✓ Agua potable

