

ARRIENDO IMPECABLE DEPARTAMENTO SAN PEDRO DE LA PAZ



UF 14,7 / \$600.000

📍 Villa San Pedro

🛏️ 2 dormitorios

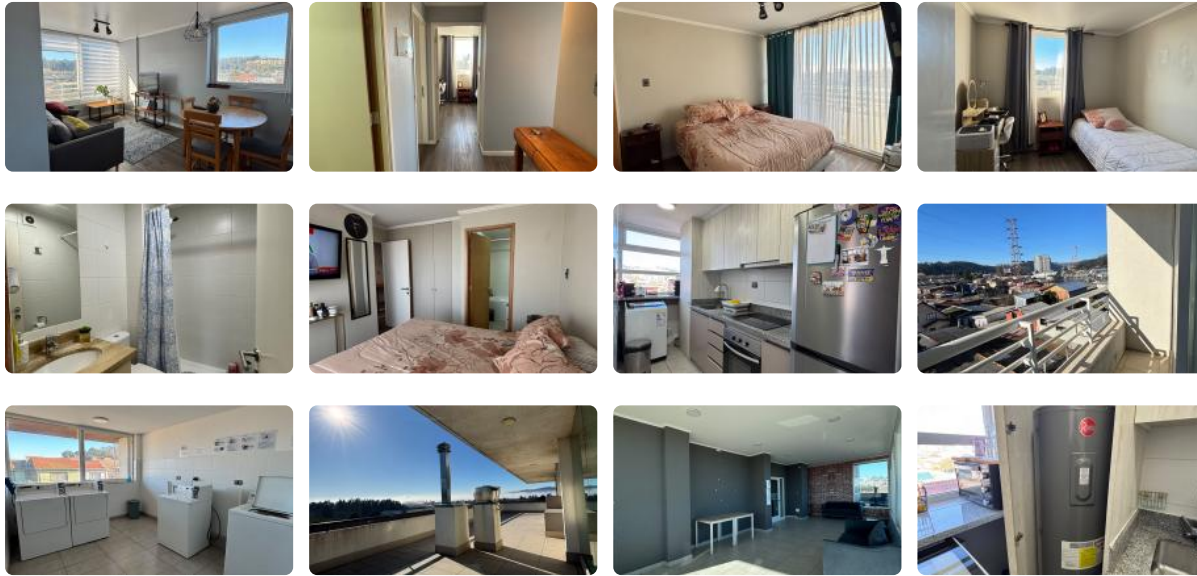
🛏️ 1 dormitorios en suite

🚿 2 baños

🚗 1 estacionamientos

🏠 54 m² construidos

🌿 2 m² terraza



Departamento ubicado en el exclusivo sector de San Pedro a pasos se calle principal Pedro Aguirre Cerda, cercano a supermercado Santa Isabel. Disfruta de una calidad de vida superior en una propiedad lista para habitar, donde cada detalle ha sido diseñado para su máximo bienestar y tranquilidad en un entorno privilegiado.

Esta destacada propiedad en arriendo representa una oportunidad excepcional para quienes buscan un hogar funcional y elegante en la comuna de San Pedro de la Paz. Con una superficie de 54 metros cuadrados construidos, el departamento ofrece una distribución inteligente que optimiza cada rincón para brindar amplitud y luminosidad. La unidad cuenta con dos dormitorios espaciosos, destacando la habitación principal configurada en suite para garantizar la mayor privacidad. Adicionalmente, dispone de dos baños completos con terminaciones modernas y materiales de alta calidad, asegurando una experiencia habitacional de primer nivel.

Situado en el cuarto piso de un edificio de vanguardia construido en el año 2019, el inmueble se presenta en un estado de conservación impecable. Entre sus atributos principales se encuentra una acogedora terraza de 2 metros cuadrados, ideal para disfrutar de momentos de relax al aire libre. La propiedad incluye un estacionamiento privado, un elemento esencial que aporta comodidad y seguridad a su rutina diaria. El edificio destaca por su baja densidad, con solo seis departamentos por piso, lo que fomenta una convivencia tranquila y un ambiente residencial sumamente apacible.

Le invitamos a conocer esta propiedad única que combina ubicación estratégica, modernidad y confort. No pierda la oportunidad de asegurar su nuevo hogar en una de las zonas con mejor calidad de vida de San Pedro de la Paz. Contáctenos hoy mismo para coordinar una visita personalizada y recibir asesoría profesional completa en su proceso de arrendamiento.

Gastos comunes aproximados: \$60.000

ARRIENDO IMPECABLE DEPARTAMENTO SAN PEDRO DE LA PAZ

Contribuciones aproximadas: \$1

Más características

Orientación:

Nororiente

Pisos: **9**

Año construcción: **2019**

Barrio:

Metro (7 min)

Colegios (4 min)

Supermercado (4 min)

Clínicas (6 min)

Ciclovía (1 min)

Comercio (2 min)

Comisaría (5 min)

Estación de servicios (3 min)

Locomoción colectiva (2 min)

Parques (3 min)

✓ Balcón

✓ Baño de visitas

✓ Closets

✓ Cocina

✓ Comedor

✓ Dormitorio en suite

✓ Ascensor

✓ Conserjería

✓ Agua potable

✓ Admite mascotas

✓ Lavandería

✓ Rampa para silla de ruedas

