

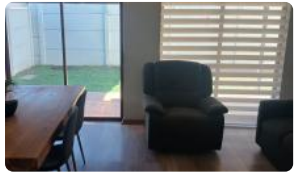
SE ARRIENDA CASA EN CONDOMINIO HACIENDA LAS CRUCES



UF 14 / \$570.000

📍 NORTE

- 🛏 3 dormitorios
- 🛏 0 dormitorios en suite
- 🚿 2 baños
- 🚗 2 estacionamientos
- 🏠 67 m² construidos
- 🌳 60 m² terreno



SE ARRIENDA CASA EN CONDOMINIO HACIENDA LAS CRUCES

Descubra la tranquilidad y exclusividad de vivir en una de las zonas con mayor demanda del sector norte de Los Ángeles. Esta impecable casa en el reconocido Condominio Hacienda Las Cruces ofrece una oportunidad única para quienes buscan seguridad, comodidad y una ubicación estratégica en un entorno residencial de primer nivel.

La propiedad, construida en el año 2018, se presenta en excelente estado de conservación, reflejando un diseño arquitectónico funcional y moderno, cuenta con tres amplios dormitorios que garantizan el descanso privado de cada integrante de la familia. Asimismo, dispone de dos baños completos, diseñados con terminaciones contemporáneas que combinan estética y practicidad. El área social se integra de manera fluida, permitiendo una excelente iluminación natural durante gran parte del día, lo que realza la sensación de amplitud en cada uno de sus ambientes.

Uno de los mayores atributos de esta casa es su emplazamiento dentro de un recinto privado que cuenta con seguridad las 24 horas. El control de acceso y la vigilancia permanente brindan la paz mental necesaria para disfrutar de la vida en familia en un ambiente protegido. Además, la propiedad incluye dos plazas de estacionamiento privadas, un factor diferenciador clave para quienes poseen más de un vehículo o requieren espacio adicional para visitas. El diseño del inmueble prioriza la habitabilidad, optimizando cada metro cuadrado para ofrecer una experiencia de confort superior en un barrio consolidado.

En cuanto a su entorno, el sector norte de Los Ángeles se ha posicionado como el polo de mayor desarrollo y plusvalía de la ciudad. La conectividad es excepcional, con acceso inmediato a las principales arterias viales, lo que permite un traslado fluido hacia el centro de la comuna y las rutas interprovinciales. En las cercanías, se encuentra una robusta infraestructura de servicios que incluye prestigiosos establecimientos educacionales, modernos supermercados, centros comerciales, farmacias y centros de salud. Todo lo que su familia necesita para el día a día se encuentra a solo unos minutos de distancia, permitiendo un equilibrio perfecto entre la vida urbana y la serenidad de su hogar.

Vivir en el Condominio Hacienda Las Cruces significa elegir un estándar de vida donde el orden y la convivencia armónica son prioridades. Esta es la opción ideal para profesionales y familias que valoran el tiempo, la seguridad y la calidad de su entorno habitacional. La propiedad destaca por sus gastos comunes competitivos para el nivel de servicios ofrecidos por el condominio, asegurando una inversión inteligente en su bienestar.

Le invitamos a conocer esta excelente oportunidad de arriendo y descubrir por qué es la mejor alternativa disponible actualmente en el sector norte. Contáctenos hoy mismo para obtener más información, resolver sus dudas o coordinar una visita presencial con nuestros asesores especializados. Estamos a su disposición para brindarle una gestión profesional y transparente en la búsqueda de su próximo hogar.

Gastos comunes aproximados: **\$80.000**

Más características

Año construcción: **2018**

Barrio:

Metro (0 min)
Colegios (4 min)
Supermercado (3 min)
Clínicas (10 min)
Ciclovía (1 min)
Comercio (2 min)
Comisaría (8 min)
Estación de servicios (2 min)
Locomoción colectiva (1 min)
Parques (5 min)

- ✓ Baño de visitas
- ✓ Closets
- ✓ Cocina
- ✓ Comedor
- ✓ Dormitorio en suite
- ✓ Living

- ✓ Sala de estar
- ✓ Terraza
- ✓ Condominio cerrado
- ✓ Conserjería
- ✓ Controlado
- ✓ Portón automático