

Gran casa en avenida principal de Concepción



UF 7.715 / \$315.049.740

📍 Pedro de Valdivia

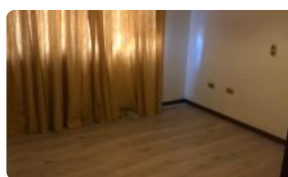
🛏 4 dormitorios

🚿 3 baños

🚗 1 estacionamientos

🏠 170 m² construidos

📏 472 m² terreno



Descubra una oportunidad estratégica de inversión en el sector de mayor plusvalía de Concepción, donde la amplitud y la conectividad se fusionan para ofrecer un activo inmobiliario de alto valor. Esta propiedad destaca por su ubicación privilegiada sobre una de las arterias principales de la ciudad, garantizando visibilidad máxima para fines comerciales o una calidad de vida superior en un entorno residencial consolidado y de alta demanda.

La propiedad cuenta con una sólida construcción de 170 metros cuadrados distribuidos eficientemente en dos niveles, emplazada en un generoso terreno de 472 metros cuadrados. Esta amplia superficie predial es una característica sumamente escasa en el sector de Pedro de Valdivia, permitiendo proyectar futuras ampliaciones, áreas de estacionamiento privado o el desarrollo de un proyecto comercial de gran envergadura. Con una arquitectura clásica y estructuralmente robusta que data de 1958, la vivienda se distingue por la nobleza de sus materiales y una distribución funcional que contempla 4 dormitorios espaciosos y 3 baños completos, configuración ideal tanto para una familia numerosa como para la habilitación de diversos privados destinados a oficinas o consultas profesionales. En su distribución interior, la casa ofrece espacios independientes que permiten una versatilidad de usos inigualable. El primer nivel acoge áreas sociales de gran tamaño que se integran con fluidez, mientras que el segundo nivel resguarda la privacidad de las habitaciones principales. La propiedad dispone de espacio para estacionamiento, con potencial de expansión dada la morfología y extensión del terreno. Al ser una construcción exenta en gran parte de su perímetro, garantiza una excelente iluminación natural en todas sus dependencias, optimizando el confort térmico y la habitabilidad de cada estancia.

El entorno representa uno de sus mayores atributos competitivos. Situada en el corazón de Pedro de Valdivia, la propiedad goza de una conectividad inmediata con el centro de Concepción y las principales vías de transporte de la región. El sector se caracteriza por su seguridad y por albergar centros comerciales de primer nivel, colegios de alto prestigio, universidades, clínicas y una variada oferta gastronómica. Esta ubicación estratégica asegura no solo una excelente calidad de vida, sino también una valorización sostenida del activo en el tiempo, siendo una opción inmejorable para inversionistas que buscan rentabilidad y seguridad. **No pierda la oportunidad de conocer esta propiedad con potencial ilimitado; contáctenos hoy mismo para agendar una visita y recibir asesoría profesional en su próxima gran inversión.**

Contribuciones aproximadas: \$380.000

Gran casa en avenida principal de Concepción

Más características

Orientación: **Sur**

Pisos: **2**

Año construcción: **1958**

Barrio:

Metro (7 min)

Colegios (4 min)

Supermercado (5 min)

Clínicas (10 min)

Ciclovía (2 min)

Comercio (2 min)

Comisaría (8 min)

Estación de servicios (3 min)

Locomoción colectiva (1 min)

Parques (5 min)

✓ Balcón

✓ Baño de visitas

✓ Closets

✓ Cocina

✓ Comedor

✓ Comedor de diario

✓ Logia

✓ Patio

✓ Sala de estar

✓ Terraza

✓ Agua potable

✓ Conexión para Lavarropas

✓ Gas Natural

✓ Línea Telefónica

