

Excelente oportunidad Casa 3 D 1B en Maipú, Metro Las Parcelas



UF 2.007,9 / \$82.000.000

📍 Metro Las Parcelas

🛏️ 3 dormitorios

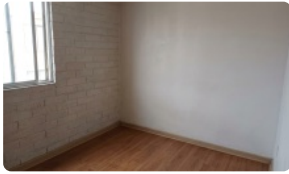
🛏️ 0 dormitorios en suite

🚿 1 baños

🚗 2 estacionamientos

🏠 50 m² construidos

🌳 100 m² terreno



Excelente oportunidad Casa 3 D 1B en Maipú, Metro Las Parcelas

Descubra la combinación perfecta entre ubicación privilegiada y potencial residencial en el corazón de Maipú, a solo minutos de la estación de Metro Las Parcelas. Esta propiedad representa una oportunidad excepcional para familias e inversionistas que buscan conectividad inmediata y la tranquilidad de un barrio plenamente consolidado en el sector poniente de la capital.

Ubicada estratégicamente en una zona de alta demanda, esta funcional casa de un piso se presenta como una opción inmejorable para quienes valoran la accesibilidad y la calidad de vida. Con una distribución inteligente y espacios bien aprovechados, la propiedad ofrece un refugio acogedor y seguro, ideal para proyectar una vida familiar estable en un entorno con excelente infraestructura urbana.

En cuanto a sus especificaciones técnicas, la vivienda cuenta con una superficie total de 100 metros cuadrados de terreno y 50 metros cuadrados construidos de construcción sólida. El programa interior dispone de tres dormitorios con buena iluminación natural, diseñados para ofrecer el descanso necesario a todos los integrantes del hogar o para ser adaptados como espacios de oficina para teletrabajo. Adicionalmente, cuenta con un baño completo funcional y bien mantenido. La propiedad destaca por poseer espacio de estacionamiento con capacidad para dos vehículos, un atributo diferenciador en el mercado actual que brinda comodidad y seguridad para su patrimonio.

Construida originalmente en el año 1985, la estructura de la vivienda se mantiene en condiciones óptimas, permitiendo a los nuevos propietarios realizar actualizaciones estéticas a su gusto sobre una base constructiva confiable y probada. Su diseño de una sola planta no solo facilita el mantenimiento diario, sino que también ofrece accesibilidad universal, siendo una solución habitacional versátil para diversas etapas de la vida. Es importante mencionar que la propiedad cuenta con gastos comunes mínimos, lo que optimiza significativamente el presupuesto mensual de la familia y reduce los costos fijos de mantenimiento.

El entorno es, sin duda, uno de los pilares fundamentales de esta oferta inmobiliaria en Maipú. La cercanía inmediata al Metro Las Parcelas asegura un enlace rápido con la red de transporte público, facilitando traslados eficientes hacia los principales centros cívicos y comerciales de la Región Metropolitana. El sector se caracteriza por su consolidada oferta de servicios, incluyendo supermercados, grandes centros comerciales, farmacias y centros de salud. Además, el barrio cuenta con una variada red de establecimientos educacionales de prestigio y diversas áreas verdes para el esparcimiento familiar y la actividad física al aire libre.

Invertir en esta propiedad significa asegurar un activo con plusvalía constante en una de las comunas más dinámicas de la capital. La combinación de metros cuadrados, conectividad y servicios convierte a esta casa en una de las mejores alternativas disponibles hoy en el mercado. Le invitamos a conocer esta excelente oportunidad y a proyectar su futuro en un hogar que ofrece seguridad y conveniencia. Para obtener más información técnica o agendar una visita guiada con nuestros especialistas en corretaje, por favor contáctenos a la brevedad. Estamos preparados para asesorarlo en cada paso de su próxima adquisición inmobiliaria.

Gastos comunes aproximados: \$5.000

Contribuciones aproximadas: \$0

Más características

Orientación: **Norte**

Pisos: **1**

Año construcción: **1985**

Barrio:

Metro (18 min)

Colegios (5 min)

Supermercado (6 min)

Clínicas (18 min)

Ciclovía (5 min)

Comercio (8 min)

Comisaría (12 min)

Estación de servicios (5 min)

Locomoción colectiva (3 min)

Parques (4 min)

✓ Closets

✓ Cocina

✓ Comedor

✓ Jardín

✓ Living

✓ Patio

✓ Áreas verdes

✓ Portón automático

✓ Agua potable

