

¿Y si tu próximo hogar estuviera frente a Metro El Parrón?



UF 6,6 / \$270.000

📍 metro Parron

🛏️ 1 dormitorios

🛏️ 1 dormitorios en suite

🚿 1 baños

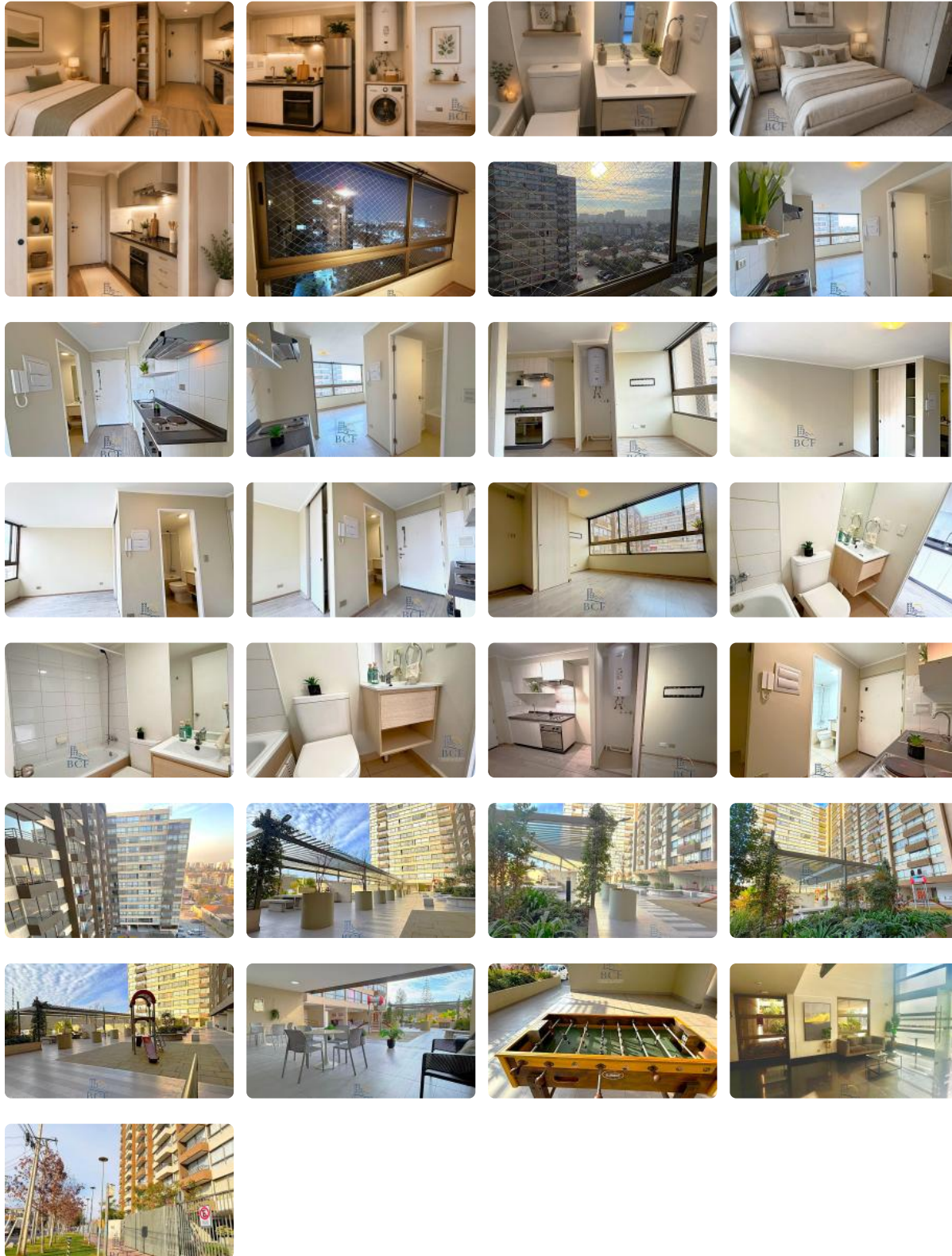
🚗 0 estacionamientos

🏠 22 m² construidos

🌿 0 m² terraza



¿Y si tu próximo hogar estuviera frente a Metro El Parrón?



No pierdas más tiempo en tacos, largas caminatas o conexiones interminables.

Este **Home Studio** combina ubicación, comodidad y funcionalidad para quienes quieren vivir conectados con Santiago sin pagar de más.

¿Y si tu próximo hogar estuviera frente a Metro El Parrón?

Frente a Metro El Parrón

Arriendo: \$270.000

Desde que abres la puerta notarás un espacio pensado para aprovechar cada metro cuadrado.

- ✓ Cocina americana equipada con horno, encimera y campana.
- ✓ Ambiente amplio y luminoso.
- ✓ Gran ventanal con vista despejada.
- ✓ Closet de excelente capacidad.
- ✓ Baño completo.
- ✓ Piso vinílico de fácil mantenimiento.
- ✓ Piso 9 con orientación nororiente.

Pero vivir aquí no es solo el departamento.

El edificio ofrece un entorno moderno y seguro:

Amplias áreas comunes para descansar o trabajar al aire libre.

Conserjería y seguridad 24/7.

Ascensores.

Locomoción a la puerta.

Supermercados, farmacias, bancos, restaurantes y servicios a pocos minutos.

Es el lugar perfecto para profesionales, estudiantes o quienes buscan independencia en una ubicación estratégica.

21 m² - piso 9 - nororiente

Arriendo: \$270.000 mas ggcc \$37.000.-

La Cisterna – Frente a Metro El Parrón

Disponibilidad inmediata

NO se aceptan mascotas

No cuenta con estacionamiento, tampoco bodega

El edificio de **Avenida El Parrón 103-113, La Cisterna** tiene **14 pisos** distribuidos en **2 torres**, además de **1 nivel subterráneo** para estacionamientos. Cada torre cuenta con **2 ascensores** y conserjería 24/7.

Atributos del edificio:

- 2 torres de 14 pisos.
- Seguridad y conserjería 24/7.
- 2 ascensores por torre.
- Amplias áreas comunes.
- Quinchos.
- Juegos infantiles.
- Bicicleteros.
- Gimnasio exterior.
- Sala multiuso.
- A pasos del Metro El Parrón

Esta propiedad es la solución perfecta para profesionales jóvenes o personas que valoran la eficiencia, la seguridad y, sobre todo, la ubicación estratégica en un barrio en constante crecimiento. Le invitamos a conocer personalmente este espacio diseñado para la vida moderna, donde cada detalle ha sido pensado para brindar una experiencia habitacional superior. No deje pasar la oportunidad de asegurar su estancia en este excelente sector de La Cisterna. Contáctenos hoy mismo para obtener más información y agendar su visita con nuestros expertos inmobiliarios.

Agenda tu visita hoy mismo!!

Gastos comunes aproximados: **\$37.000**

Contribuciones aproximadas: **\$-1**

¿Y si tu próximo hogar estuviera frente a Metro El Parrón?

Más características

Orientación:

Nororiente

Pisos: **14**

Año construcción:
2022

Barrio:

Metro (2 min)

Colegios (5 min)

Supermercado (4 min)

Clínicas (8 min)

Ciclovía (2 min)

Comercio (1 min)

Comisaría (7 min)

Estación de servicios (4 min)

Locomoción colectiva (1 min)

Parques (3 min)

✓ Cocina

✓ Jardín

✓ Ascensor

Estacionamiento de
✓ visitas

✓ Gimnasio

✓ Juegos Infantiles

✓ Salón de Fiesta

✓ Salón de eventos

✓ Áreas verdes

✓ Conserjería

✓ Agua potable

Conexión para
✓ Lavarropas

✓ Generador Eléctrico

✓ Lavandería

Rampa para silla de
✓ ruedas

✓ Recepción

Salón de usos
✓ múltiples

