

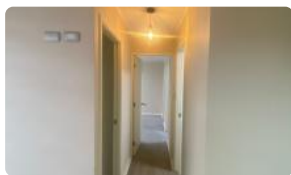
Departamento 2D,2B,E con ggcc incluido, excelente estado, en Condominio Altos de Palermo



UF 11 / \$450.000

📍 Palermo

- 🛏 2 dormitorios
- 🛏 1 dormitorios en suite
- 🚿 2 baños
- 🚗 1 estacionamientos
- 🏠 60 m² construidos
- 🌿 3 m² terraza



Hermoso departamento de 2 dormitorios, 2 baños, estacionamiento, ubicado en Condominio Altos de Palermo, Chillán, sector residencial y con excelente locomoción y conexión. El departamento se encuentra como nuevo, con lámparas, cortinas, cocina amoblada y equipada con encimera, horno y campana, habitación principal en suite, con baño y walking closet. El Condominio ofrece piscina, quincho, sala de uso múltiple, áreas verdes, conserjería las 24 hrs. LA RENTA INCLUYE LOS GASTOS COMUNES.

Gastos comunes aproximados: \$1

Contribuciones aproximadas: \$0

Departamento 2D,2B,E con ggcc incluido, excelente estado, en Condominio Altos de Palermo

Más características

Orientación: **Norte**

Pisos: **5**

Año construcción: **2023**

Barrio:

Metro (0 min)

Colegios (10 min)

Supermercado (5 min)

Clínicas (5 min)

Ciclovía (5 min)

Comercio (1 min)

Comisaría (10 min)

Estación de servicios (5 min)

Locomoción colectiva (1 min)

Parques (10 min)

✓ Balcón

✓ Baño de visitas

✓ Closets

✓ Cocina

✓ Comedor

✓ Comedor de diario

✓ Dormitorio en suite

✓ Jardín

✓ Living

✓ Logia

✓ Parrilla

✓ Piscina

✓ Terraza

✓ Walk-in closet

✓ Estacionamiento de visitas

✓ Juegos Infantiles

✓ Salón de eventos

✓ Áreas verdes

✓ Conserjería

✓ Agua potable

✓ Caldera

✓ Cisterna

✓ Conexión para Lavarropas

✓ Salón de usos múltiples

