

SE ARRIENDA DEPARTAMENTO NUEVO 2D-2B-1E Y 1B QUILPUÉ



UF 13,2 / \$540.000

📍 BELLOTO SUR

🛏️ 2 dormitorios

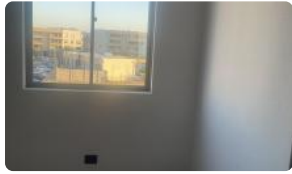
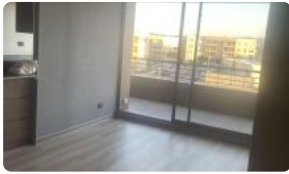
🛏️ 1 dormitorios en suite

🚿 2 baños

🚗 1 estacionamientos

🏠 55 m² construidos

🌿 7 m² terraza



SE ARRIENDA DEPARTAMENTO NUEVO 2D-2B-1E Y 1B QUILPUÉ

Vive la exclusividad de estrenar un departamento impecable en una de las zonas de mayor crecimiento y plusvalía de Quilpué, diseñado para quienes buscan confort y modernidad. Esta propiedad destaca por su diseño contemporáneo, excelente distribución de espacios y una seguridad superior que garantiza la tranquilidad absoluta para usted y su familia.

Este moderno departamento de 55 m² construidos, con una superficie total de 62 m², se encuentra en un cuarto piso y ofrece una habitabilidad excepcional. La unidad cuenta con dos amplios dormitorios, destacando la habitación principal configurada en suite para brindar la mayor privacidad. Con un total de dos baños completos con terminaciones de primer nivel, la propiedad está optimizada para recibir hasta cuatro habitantes, asegurando comodidad en cada rincón. Además, la integración del living-comedor con una funcional terraza de 7 m² permite disfrutar de una vista despejada y una excelente ventilación natural, convirtiéndolo en el espacio ideal para el descanso. La propiedad incluye una bodega y un estacionamiento asignado. El edificio, de tan solo cinco pisos, ofrece una baja densidad habitacional, lo que se traduce en un ambiente silencioso y privado. La seguridad es un pilar fundamental, contando con vigilancia y acceso controlado las 24 horas del día, permitiendo una experiencia de vida protegida y confiable en un entorno residencial de alta calidad. Ubicado estratégicamente en el sector de Belloto Sur, en la comuna de Quilpué, el entorno ofrece una conectividad privilegiada. A pocos minutos de centros comerciales, supermercados, colegios de excelencia y servicios de salud, los residentes disfrutarán de la conveniencia de tener todo al alcance. La fluidez vial del sector facilita el acceso a las principales arterias de la región, permitiendo un desplazamiento rápido hacia Viña del Mar o Valparaíso. Con disponibilidad inmediata, este departamento representa una oportunidad única en el mercado de arriendos actual. El valor de arriendo incluye el monto de los gastos comunes.

Gastos comunes aproximados: \$10

Más características

Orientación:

Nororiente

Pisos: **5**

Año construcción:

2026

Barrio:

Metro (12 min)

Colegios (6 min)

Supermercado (7 min)

Clínicas (15 min)

Ciclovía (10 min)

Comercio (5 min)

Comisaría (8 min)

Estación de servicios (5 min)

Locomoción colectiva (3 min)

Parques (4 min)

✓ Balcón

✓ Closets

✓ Cocina

✓ Comedor

✓ Dormitorio en suite

✓ Living

✓ Cancha polideportiva

✓ Estacionamiento de visitas

✓ Juegos Infantiles

✓ Salón de Fiesta

✓ Áreas verdes

✓ Conserjería

✓ Agua potable

✓ Conexión para Lavarropas

✓ Admite mascotas

✓ Lavandería

