

Vendo departamento frente a nuevo hospital regional de Ñuble



UF 2.815,6 / \$115.000.000

📍 Hospital

🛏 3 dormitorios

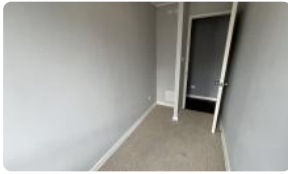
🛏 1 dormitorios en suite

🚿 2 baños

🚗 1 estacionamientos

🏠 58 m² construidos

🌿 3 m² terraza



Vendo departamento frente a nuevo hospital regional de Ñuble

Invierta en el epicentro del desarrollo habitacional y de salud de Chillán con esta propiedad de alto potencial estratégico situada frente al nuevo Hospital Regional de Ñuble. Esta ubicación privilegiada garantiza no solo una excelente calidad de vida, sino también una proyección de plusvalía inigualable en la región, siendo ideal para inversionistas o profesionales del área.

Este moderno departamento cuenta con una distribución inteligente de sus 58 metros cuadrados construidos, optimizando cada rincón para ofrecer el máximo confort y funcionalidad. La propiedad dispone de tres amplios dormitorios, destacando la habitación principal configurada en suite para brindar mayor privacidad. Con un total de dos baños completos de finas terminaciones, el inmueble está diseñado para satisfacer las necesidades de una familia contemporánea o de trabajadores que buscan un espacio funcional y acogedor. La unidad incluye, además, un estacionamiento privado, lo cual representa un activo de alto valor dada la creciente demanda en este sector de la ciudad.

Ubicado en el cuarto piso, sin ascensor, el departamento se beneficia de una excelente entrada de luz natural y una ventilación óptima. Sus tres metros cuadrados de terraza privada permiten disfrutar de una vista despejada hacia el entorno urbano, ofreciendo un espacio ideal para el descanso. La propiedad se encuentra en excelente estado de conservación, lista para ser ocupada de inmediato o gestionada como un activo de renta residencial con alta rotación garantizada por la proximidad a los servicios públicos más importantes de la Provincia de Diguillín.

El entorno del inmueble es insuperable en términos de conectividad y servicios. Al encontrarse en el consolidado sector Hospital, los residentes tienen acceso directo a locomoción colectiva, supermercados, farmacias y centros educativos de prestigio. La cercanía inmediata con el nuevo centro de salud regional posiciona a esta propiedad como una de las mejores opciones de inversión inmobiliaria en la zona, asegurando una demanda constante de arrendatarios calificados. Es la combinación perfecta entre un entorno dinámico y la tranquilidad de un barrio residencial con proyección.

Le invitamos a descubrir el potencial de esta propiedad y a dar el siguiente paso en su inversión inmobiliaria. Contáctenos hoy mismo para agendar una visita técnica y recibir asesoría profesional personalizada.

Gastos comunes aproximados: **\$70.000**

Contribuciones aproximadas: **\$0**

Más características

Orientación: **Sur**

Barrio:

Metro (0 min)
Colegios (3 min)
Supermercado (2 min)
Clínicas (5 min)
Ciclovía (1 min)
Comercio (2 min)
Comisaría (3 min)
Estación de servicios (2 min)
Locomoción colectiva (1 min)
Parques (4 min)

- ✓ Balcón
- ✓ Baño de visitas
- ✓ Closets
- ✓ Cocina
- ✓ Comedor
- ✓ Living
- ✓ Logia
- ✓ Parrilla
- ✓ Piscina
- ✓ Agua potable
- ✓ Recepción
- ✓ Salón de usos múltiples

