

Arriendo Casa Herradura Oriente



UF 20,8 / \$850.000

📍 Herradura oriente

🛏 4 dormitorios

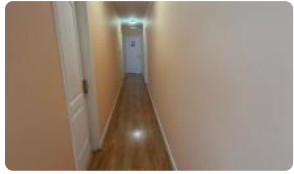
🛏 1 dormitorios en suite

🚿 3 baños

🚗 2 estacionamientos

🏠 140 m² construidos

🌳 320 m² terreno



Arriendo Casa Herradura Oriente

Experimente la tranquilidad y amplitud que solo el exclusivo sector de Herradura Oriente puede ofrecer en esta propiedad diseñada para el máximo confort familiar. Una oportunidad única de habitar una residencia espaciosa con excelente conectividad y un entorno privilegiado que combina la calma residencial con la cercanía al mar en la Región de Coquimbo.

Esta magnífica casa se distingue por su funcionalidad y generosas dimensiones, emplazada en un terreno de 320 metros cuadrados que permite disfrutar de total privacidad y versátiles espacios al aire libre. La propiedad cuenta con una construcción sólida de 140 metros cuadrados distribuidos eficientemente en una sola planta, lo que garantiza una accesibilidad total y comodidad para todos los integrantes del hogar, optimizando cada rincón sin la necesidad de escaleras. Con una distribución orientada a la vida moderna y familiar, la casa ofrece cuatro dormitorios amplios y luminosos, destacando la habitación principal configurada en suite, la cual brinda un refugio privado de descanso con total independencia. Sus dos baños completos y uno de visita están estratégicamente distribuidos para ofrecer funcionalidad tanto a los residentes como a sus invitados, asegurando fluidez en la rutina diaria de una familia de hasta cinco integrantes.

Ubicada estratégicamente en el sector de Herradura Oriente, la propiedad se beneficia de un entorno residencial de alta demanda, caracterizado por su seguridad y ambiente tranquilo. La conectividad es inmejorable, con acceso expedito a las principales rutas de la comuna, cercanía a colegios de prestigio, centros de salud, servicios y diversos polos comerciales de Coquimbo. Además, su proximidad a la bahía de La Herradura añade un valor incalculable para quienes buscan un estilo de vida equilibrado. No deje pasar la oportunidad de conocer su próximo hogar. Contáctenos hoy mismo para coordinar una visita y recibir asesoría profesional experta en su próximo arrendamiento.

Gastos comunes aproximados: \$0

Contribuciones aproximadas: \$0

Más características

Orientación: **Poniente**
Pisos: **1**
Año construcción: **2006**

Barrio:
Metro (0 min)
Colegios (3 min)
Supermercado (3 min)
Clínicas (12 min)
Ciclovía (8 min)
Comercio (3 min)
Comisaría (6 min)
Estación de servicios (5 min)
Locomoción colectiva (2 min)
Parques (5 min)

- ✓ Baño de visitas
- ✓ Bodega
- ✓ Closets
- ✓ Cocina
- ✓ Comedor

- ✓ Living
- ✓ Parrilla
- ✓ Patio
- ✓ Agua potable