

SE ARRIENDA LINDO DEPTO. 2 DORMITORIOS 2 BAÑOS



UF 13,5 / \$550.000

📍 HUERTOS FAMILIARES

🛏️ 2 dormitorios

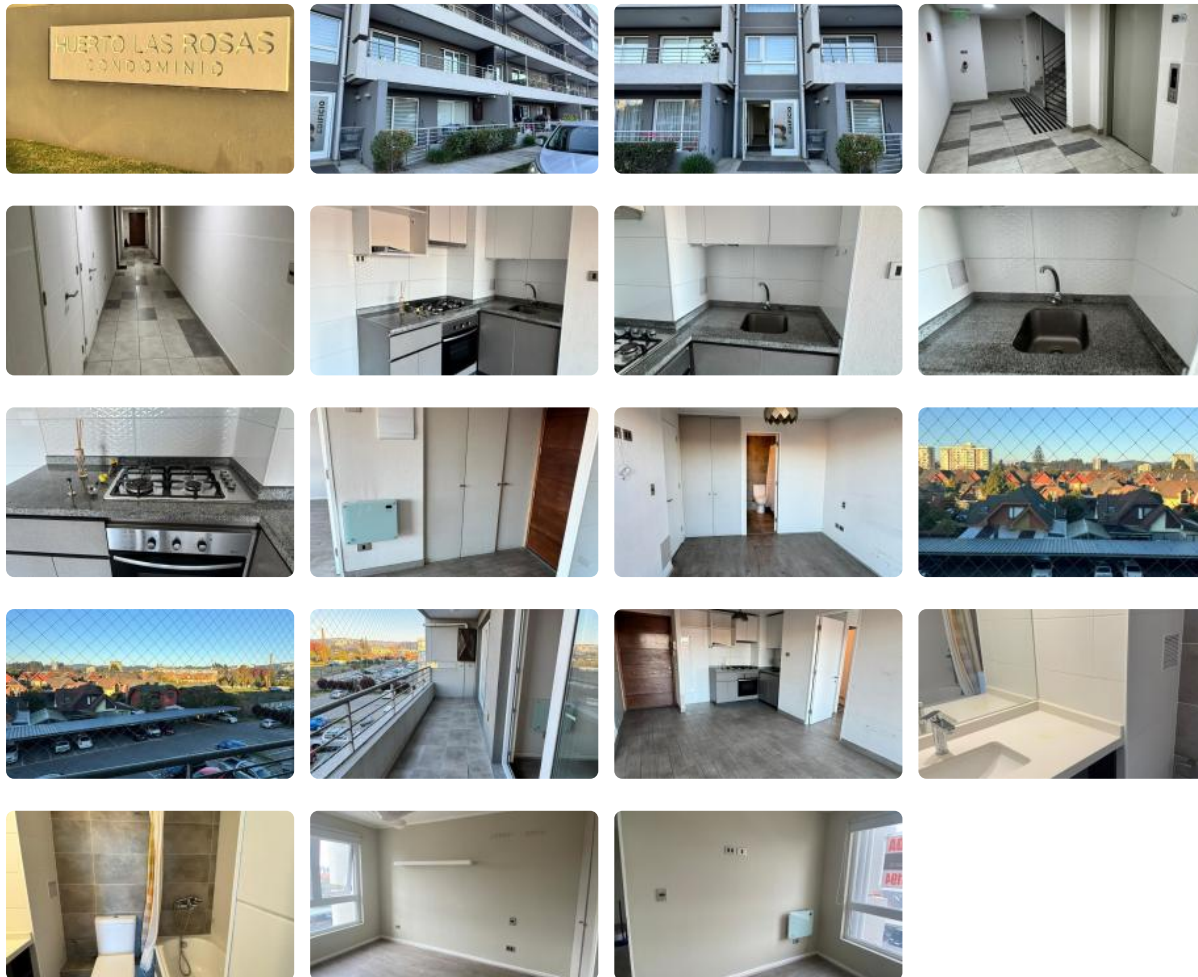
🛏️ 2 dormitorios en suite

🚿 2 baños

🚗 0 estacionamientos

🏠 60 m² construidos

🌿 9 m² terraza



GlobalBrokers

SE ARRIENDA LINDO DEPTO. 2 DORMITORIOS 2 BAÑOS

Descubra la combinación perfecta entre sofisticación y tranquilidad en uno de los sectores más exclusivos de San Pedro de la Paz. Este moderno departamento destaca por su diseño funcional y una amplia terraza privada que redefine el concepto de bienestar en un entorno residencial privilegiado.

Esta propiedad, de arquitectura contemporánea, ofrece una superficie total de 65 metros cuadrados optimizados para brindar el máximo confort. Su distribución interior de 60 metros cuadrados se organiza en dos amplios dormitorios, ambos diseñados en suite, lo que garantiza una privacidad inigualable para sus habitantes. Con dos baños completos de finas terminaciones, el inmueble se sitúa en el cuarto piso de un edificio de solo cinco niveles, lo que asegura una baja densidad habitacional con apenas ocho departamentos por planta, promoviendo una convivencia silenciosa y distinguida.

Uno de los mayores atractivos de esta unidad es su terraza de 9 metros cuadrados, un espacio ideal para el esparcimiento que se integra armoniosamente con el área social. En términos de equipamiento y servicios, el departamento incluye una bodega independiente para un almacenamiento eficiente y seguro. La seguridad es un pilar fundamental en este complejo, el cual dispone de vigilancia controlada las 24 horas del día, acceso restringido y personal de conserjería altamente calificado, brindando total tranquilidad a quienes buscan un hogar protegido y confiable.

La ubicación en el sector de Huertos Familiares es estratégica para quienes valoran la calidad de vida y la conectividad. Este barrio se caracteriza por su atmósfera familiar y su cercanía a una robusta infraestructura de servicios, incluyendo prestigiosos colegios, centros comerciales, supermercados, bancos y una variada oferta gastronómica. Además, cuenta con excelentes vías de acceso que permiten un desplazamiento fluido hacia el centro de Concepción y otras comunas colindantes, permitiendo disfrutar de la naturaleza de San Pedro de la Paz sin alejarse de las comodidades urbanas.

Le invitamos a conocer esta excelente oportunidad de arriendo con disponibilidad inmediata. Contáctenos hoy mismo para agendar una visita técnica y recibir asesoría profesional personalizada en su próximo paso inmobiliario.

Gastos comunes aproximados: **\$82.000**

Contribuciones aproximadas: **\$0**

Más características

Orientación: **Poniente**
Pisos: **5**
Año construcción: **2016**

Barrio:
Metro (6 min)
Colegios (4 min)
Supermercado (4 min)
Clínicas (7 min)
Ciclovía (2 min)
Comercio (3 min)
Comisaría (3 min)
Estación de servicios (4 min)
Locomoción colectiva (3 min)
Parques (5 min)

- ✓ Balcón
- ✓ Closets
- ✓ Comedor
- ✓ Jardín
- ✓ Living
- ✓ Parrilla
- ✓ Terraza
- ✓ Ascensor
- ✓ Gimnasio
- ✓ Juegos Infantiles

- ✓ Salón de Fiesta
- ✓ Salón de eventos
- ✓ Áreas verdes
- ✓ Conserjería
- ✓ Agua potable
- ✓ Calefacción Central
- ✓ Gas Natural
- ✓ Lavandería
- ✓ Recepción
- ✓ Salón de usos múltiples