

# SE ARRIENDA DEPARTAMENTO AMOBLADO EN EDIFICIO DOÑA JAVIERA, LOS CARRERA 253 FRENTE A HOSPITAL DE LOS ANGELES, VIII REGION



UF 15,4 / \$630.000

📍 CENTRO FRENTE A HOSPITAL LOS ANGELES

🛏️ 2 dormitorios

🛏️ 1 dormitorios en suite

🚿 2 baños

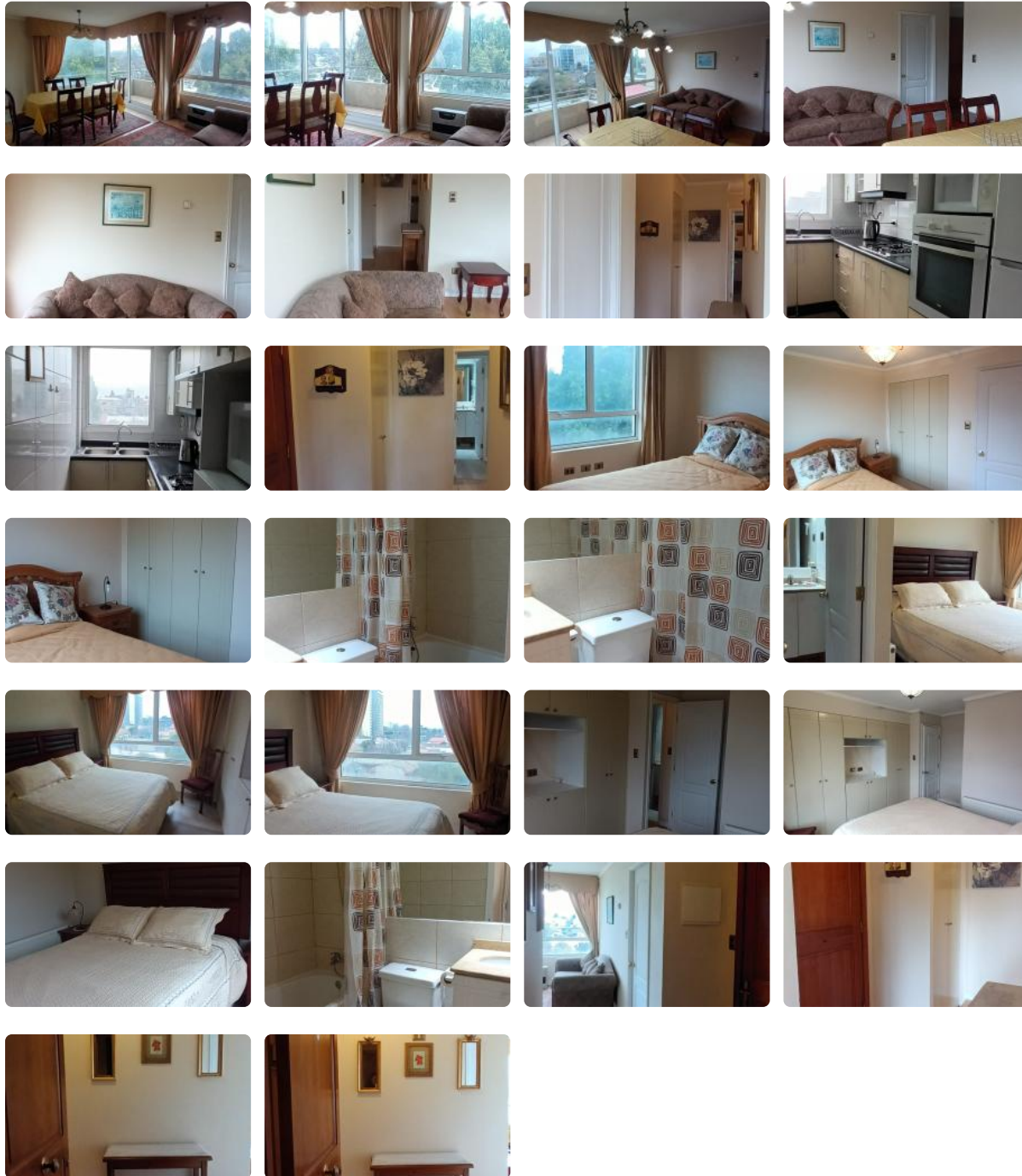
🚗 1 estacionamientos

🏠 57 m<sup>2</sup> construidos

🌿 1 m<sup>2</sup> terraza



# SE ARRIENDA DEPARTAMENTO AMOBLADO EN EDIFICIO DOÑA JAVIERA, LOS CARRERA 253 FRENTE A HOSPITAL DE LOS ANGELES, VIII REGION



SE ARRIENDA HERMOSO DEPARTAMENTO AMOBLADO PARA PROFESIONAL O PAREJA SOLA QUE NECESITE DE LA TRANQUILIDAD Y SEGURIDAD QUE OFRECE EL EDIFICIO DOÑA JAVIERA, EL VALOR DEL ARRIENDO INCLUYE GASTOS COMUNES. EL DEPTO CUENTA CON 1 ESTACIONAMIENTO Y BODEGA. DURANTE LA TEMPORADA DE VERANO PODRAS DISFRUTAR DE PISCINA, AREAS COMUNES. EL EDIFICIO TIENE SALA DE LAVADO. EXCELENTE UBICACION FRENTE A HOSPITAL BASE DR. VICTOR RIOS RUIZ LOS ANGELES, ACCESO CONTROLADO 24 HRS, CERCANO A STREET CENTER, SUPERMERCADOS, CAFETERIAS, AVENIDAS Y CALLES PRINCIPALES QUE CONECTAN CON EL CENTRO DE LA CIUDAD.

TRATAR CON CORREDORAS DE PROPIEDADES MARIA JOSE CORCES FONO WHATSAPP +56976971090 Y VERONICA CID +56984030324

Gastos comunes aproximados: \$130.000

# SE ARRIENDA DEPARTAMENTO AMOBLADO EN EDIFICIO DOÑA JAVIERA, LOS CARRERA 253 FRENTE A HOSPITAL DE LOS ANGELES, VIII REGION

## Más características

Orientación:

**Surponiente**

Pisos: **1**

Año construcción: **9**

**Barrio:**

Colegios (10 min)

Supermercado (5 min)

Clínicas (10 min)

Comercio (5 min)

Comisaría (5 min)

Estación de servicios (5 min)

Locomoción colectiva (5 min)

Parques (5 min)

- ✓ Balcón
- ✓ Baño de visitas
- ✓ Closets
- ✓ Cocina
- ✓ Comedor
- ✓ Dormitorio en suite
- ✓ Living

- ✓ Ascensor
- ✓ Conserjería
- ✓ Agua potable
- ✓ Amoblado
- ✓ Conexión para Lavarropas
- ✓ Lavandería
- ✓ Recepción

