



UF 3.015,8 / \$115.000.000

📍 Villa Nueva

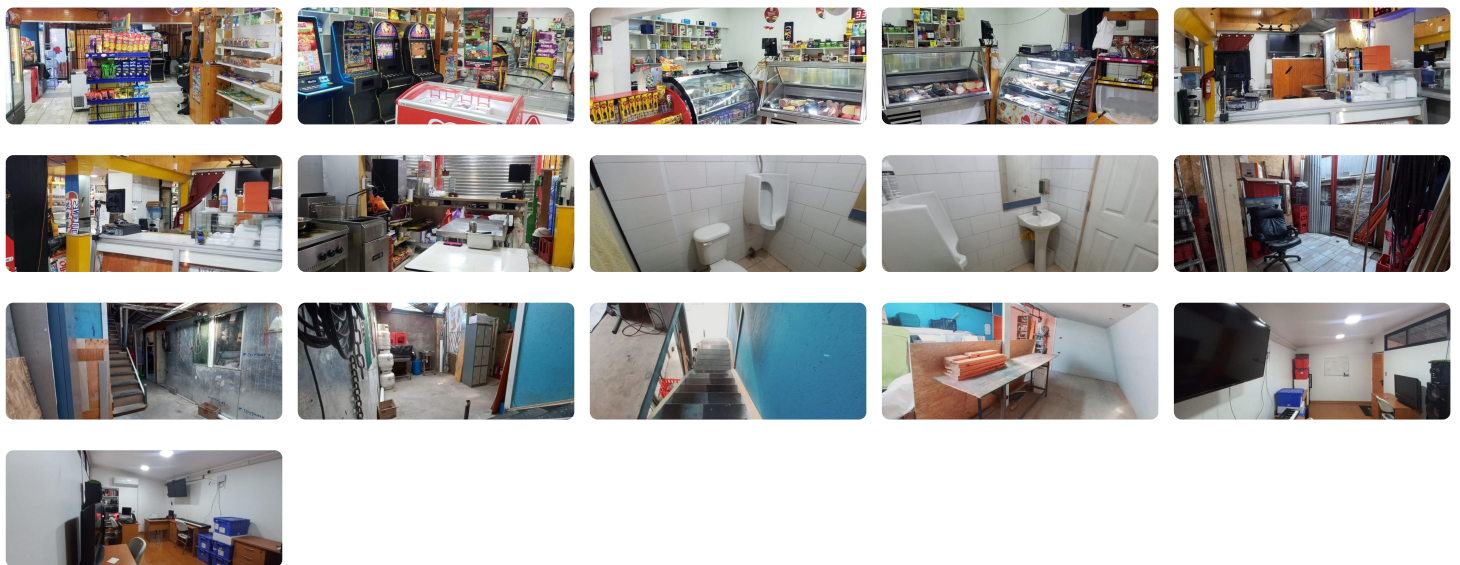
🚗 2 dormitorios

🚿 1 baños

🚗 2 estacionamientos

🏠 140 m<sup>2</sup> construidos

🏠 180 m<sup>2</sup> terreno



Se venden 2 Locales Comerciales en 1 con derecho a llaves en comuna de Lo Espejo

Cercano Avenida Américo Vespucio, municipalidad, a 5 min. del mall Plaza Oeste .Actualmente arrendado con muy buen canon de arriendo. Funciona como panadería, almacén y comida rápida. Adquiere máquinas congeladoras, aire acondicionado en oficina, freidoras, todo indicado en fotografías. Cuenta con acceso para personas y estacionamiento, con clientela fidelizada.

Valor de Propiedad : 115.000.000 conversable

M2 total : 180

Medio de Pago: al contado o Crédito Servicios generales para inversionistas

Contactar a Paula Gonzalez

## Más características

Orientación: **Poniente**  
Año construcción: **1975**

**Barrio:**  
Metro (10 min)  
Colegios (5 min)  
Supermercado (5 min)  
Clínicas (20 min)

- ✓ Agua potable
- ✓ Alcantarillado
- ✓ Bodega

- ✓ Calefacción Central
- ✓ Logia
- ✓ Luz electrica

	Ciclovía (2 min) Comercio (4 min) Comisaría (5 min) Estación de servicios (5 min) Locomoción colectiva (3 min) Parques (10 min)		
--	--	--	--